

2025

RELATÓRIO DE ATIVIDADES



ÍNDICE

1 APRESENTAÇÃO	03
2 DESENVOLVIMENTO ASSOCIATIVO	04
2.1 Mantenedores Aberje 2025	
2.2 Expansão e Manutenção da Rede Aberje	
2.3 Comitês de Estudos Temáticos	
2.4 Guia de Fornecedores	
3 FORMAÇÃO E CARREIRA	08
3.1 Escola Aberje de Comunicação	
3.2 Cursos In-Company	
3.3 Cursos Completos	
3.4 Cursos Livres	
3.5 Mestrado Profissional em Comunicação (Aberje, FGV e Fundação Itaú)	
3.6 MBA em Gestão da Comunicação Empresarial (Aberje e FGV)	
3.7 Expedição Amazônia: Conhecer para Comunicar – Edição Belém/PA	
3.8 Bolsas de Estudo	
4 CONTEÚDO	20
4.1 Eventos	
4.2 Aberje Trends	
4.3 Conecta CI	
4.4 Capítulos Regionais	
4.5 Curadoria Aberje	
4.6 Podcasts Falção	
4.7 Editora Aberje	
4.8 Revista CE	
4.9 Centro de Memória e Referência	
4.10 Núcleo de Pesquisas	
4.11 Centro de Estudos e Análises Econômicas Aplicadas à Comunicação	
4.12 Plataforma BRpr	
5 RECONHECIMENTO	39
5.1 Prêmio Aberje	
6 ADVOCACY	45
6.1 Tema do Ano Aberje 2025	
6.2 LiderCom e LiderCom Next	
6.3 Termômetro LiderCom	
6.4 Page Society	
6.5 Global Alliance	
6.6 Revista Valor Setorial – Comunicação Corporativa	
6.7 Representações Institucionais e Participações Estratégicas da Diretoria	
7 GOVERNANÇA	55
7.1 Conselho Deliberativo	
7.2 Conselho Consultivo	
7.3 Conselho Fiscal	
7.4 Mantenedores Aberje 2026	
7.5 Equipe Aberje	
7.6 Expediente	
7.7 Sobre a Aberje	

APRESENTAÇÃO

O ano de 2025 exigiu da comunicação empresarial uma postura estratégica, pragmática e orientada a resultados. Diante de orçamentos enxutos e desafios globais complexos, a Aberje pautou sua atuação por um princípio inegociável: a geração de valor real para os nossos associados.

Este documento é uma rigorosa prestação de contas. Ele evidencia de forma estruturada onde os recursos da nossa rede foram investidos e qual foi o retorno obtido. Nos orientamos sob o tema “Comunicação para a Transição”, entregando possibilidades concretas para comunicadores e comunicadoras.

O grande marco institucional de 2025 foi a COP30, realizada em Belém. A Aberje esteve presente construindo conhecimento e prática, com pesquisas e apoio estratégico para posicionar as organizações brasileiras no centro do debate climático mundial, garantindo que a agenda climática fosse tratada com seriedade técnica, ética e estética, sem margem para amadorismos.

Nossos números gerais comprovam a assertividade dessa visão. Encerramos o ano com a marca histórica de 1.037 organizações associadas, consolidando uma comunidade ativa de dez mil comunicadores. Esse crescimento contínuo demonstra que as companhias enxergam na entidade um ativo indispensável para enfrentar a complexidade atual.

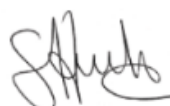
Para 2026, nosso foco será “O Valor da Reputação”. É imperativo compreender que reputação não é vaidade corporativa. Ela é um instrumento central de gestão, capaz de reduzir assimetrias de informação, mitigar riscos financeiros e sustentar relações duradouras e de confiança com o mercado.

Reafirmamos o nosso compromisso em transformar prática em confiança, e confiança em resultados. O investimento da sua empresa na Associação continuará promovendo articulação de rede, conhecimento de altíssimo nível e desenvolvimento legítimo do nosso campo profissional. Seguiremos avançando, convictos de que a comunicação eficiente é um verdadeiro pilar da competitividade empresarial no Brasil e no cenário global.



Paulo Nassar

Diretor-Presidente da Aberje
Prof. Titular da ECA-USP



Hamilton dos Santos

Diretor-Executivo da Aberje

DESENVOLVIMENTO ASSOCIATIVO



MANTENEDORES 2025

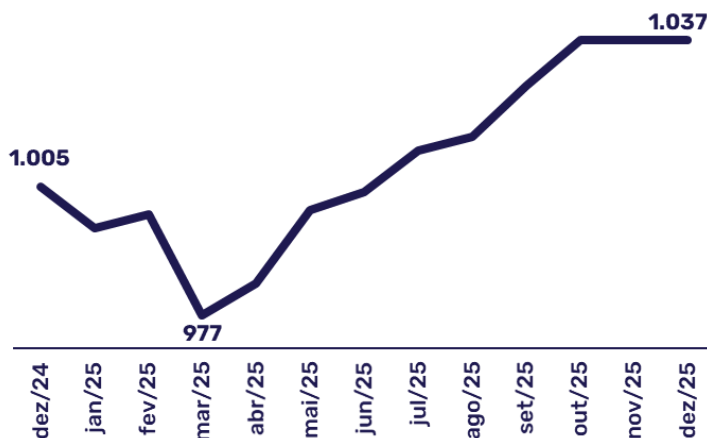
O **Programa Mantenedores da Aberje** amplia os benefícios e protagonismo das empresas que participam e apoiam a Associação para além da contribuição normal.

A seguir está a relação de Mantenedores Aberje do ano de 2025. Nossos agradecimentos a cada uma das organizações:

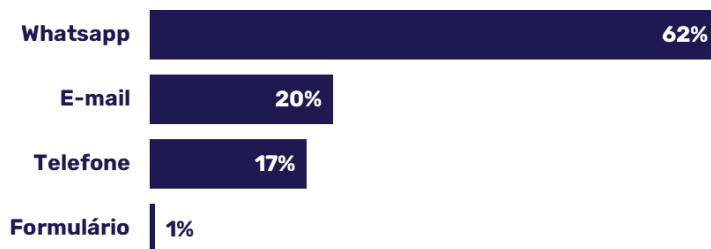


EXPANSÃO E MANUTENÇÃO DA REDE ABERJE

A Aberje encerrou 2025 mantendo um bom crescimento da base de associadas, passando de 1.005 para 1.037 membros; um aumento de 3% no período. Isso reflete o esforço de manutenção, reversão de desfiliações e *turn over* de uma rede que cresce mais exigente a cada dia. No mercado, esse crescimento reflete um reconhecimento da Comunicação como ativo estratégico e fundamental para o bom funcionamento das organizações.



No esforço de dar respostas rápidas à rede, a Central de Atendimento, um canal para associadas e não-associadas, busca responder os chamados em até 24h, envolvendo os gestores diretos quando necessário. Em 2025, a Central atendeu a **350 chamados**. Do total de chamados, **70% foram de não associadas** e **30% de associadas**. O empenho também é demonstrado na disponibilização de canais preferenciais para entrar em contato com a Equipe Aberje, seja por Whatsapp, e-mail ou telefone.



Proporção de chamados por canal

COMITÊS DE ESTUDOS TEMÁTICOS

Em 2025, foram instituídos **quatro comitês de estudos temáticos**. Confira os números desta edição:

- **115 organizações participantes (aumento de 21%);**
- **124 profissionais de Comunicação participantes;**
- **24 encontros dos comitês ao longo do ano, sendo 2 deles presenciais.**

Os temas escolhidos por votação para serem desenvolvidos nos Comitês ao longo do ano foram:

- **Comunicação e Reputação Organizacional;**
- **Cultura de Dados e Mensuração de Resultados na Comunicação;**
- **Comunicação Interna nos Desafios da Liderança;**
- **Relacionamento com a Imprensa.**



Encontros presenciais dos Comitês, nos espaços das associadas Jusbrasil e Intel.

GUIA DE FORNECEDORES

A Aberje relançou o **Guia de Fornecedores em 2025**, uma plataforma digital que conecta fornecedores de comunicação associados à Aberje e organizações interessadas em seus serviços. **Para as agências, a plataforma é uma vitrine exclusiva** para divulgação e geração de novos negócios. Já **para contratantes e potenciais clientes, o Guia serve como um canal ágil de consulta e contato direto** de possíveis parceiros.



BLOG DO GUIA DE FORNECEDORES



Como Valorizar a História da Sua Empresa e Contratar Fornecedores Especializados em Memória Corporativa

28 ago 2025



Como escolher a melhor produtora de vídeos institucionais para sua empresa

26 ago 2025



Como escolher empresas para eventos corporativos: o que avaliar antes de contratar

21 ago 2025



Plano de crise: o que incluir e como contratar ajuda especializada em comunicação corporativa

19 ago 2025



Monitoramento de temas estratégicos: como terceirizar com confiança

14 ago 2025



SEO, Ads e Mídia Paga: o que pedir ao fornecedor para garantir resultados reais

12 ago 2025

PUBLICIDADE



FORMAÇÃO E CARREIRA



ESCOLA ABERJE DE COMUNICAÇÃO

Em 2025, a Escola Aberje de Comunicação realizou:

26

Cursos
(Livres+ Completos)



226

Aulas/
Encontros



12

Cursos
In-Company



1.230

Participantes



40

Turmas



+800

Horas de
Aula

Ao longo do ano, a **23ª turma do MBA em Gestão da Comunicação Empresarial** seguiu com suas atividades (Aberje/FGV).

A **3ª edição da Expedição Amazônia: Conhecer para Comunicar** reuniu **19 participantes** em uma edição especial em Belém do Pará, para **70 horas de atividades**. A iniciativa teve o patrocínio master da Hydro, patrocínio do Itaú e Latam e apoio da Fundação Toyota.

Além destas atividades, a Aberje, em parceria com a FGV Comunicação Rio e a Fundação Itaú, realizou mais uma edição do **Mestrado Profissional em Comunicação Digital e Cultura de Dados**, que nesta segunda edição ofertou **36 novas bolsas**.

Durante a sua programação, o **Mestrado Profissional** reuniu nomes como: Monica Guise, diretora de políticas públicas do TikTok; Marco Ruediger, diretor da FGV Comunicação; Aline Midlej, jornalista e apresentadora da GloboNews; Eduardo Saron, presidente da Fundação Itaú; Paulo Nassar, diretor-presidente da Aberje e professor titular da ECA-USP; Lucas Lara, da direção de Museologia do Museu da Pessoa.

Formação e Carreira

CURSOS IN-COMPANY

A Escola Aberje ministrou **12 cursos in-company** para 11 organizações: Modec, Neoenergia, Fecomércio, Diversas, CPFL Energia, Syngenta, Ajinomoto, Accor Hotéis, Porto de Santos, INDAB.

A aplicação dos cursos foi desenvolvida em **21 aulas/encontros**, totalizando **80 horas-aula** e contaram com a participação de um total de **411 profissionais**.



In-company Neoenergia
Comunicação Estratégica e Reputação



In-company Accor Hotéis
Liderança Comunicadora



In-company Fecomércio
Desafios e boas práticas para integração do lobby

In-company TST-DF
Tendências e Inovação em Comunicação

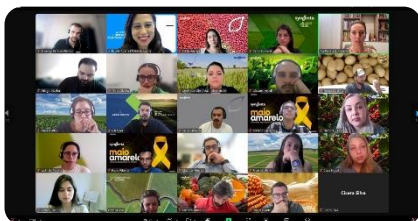
In-company Porto de Santos
Planejamento e Gestão de Eventos Corporativos



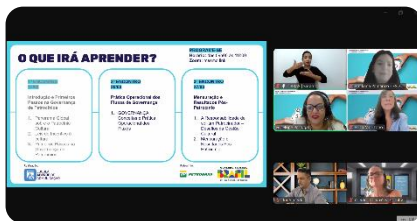
In-company Ajinomoto
Influenciadores Internos

In-company CPFL Energia
Inteligência Artificial para Comunicadores

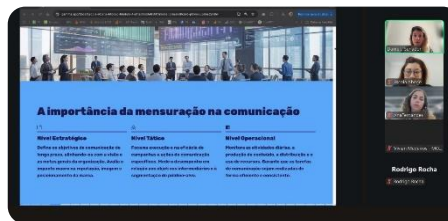
In-company Porto de Santos
Planejamento e Gestão de Eventos Corporativos



In-company Syngenta
Influenciadores Internos



In-company Petrobras
Patrocínios



In-company Modec
Como medir o que importa na comunicação

CURSOS COMPLETOS

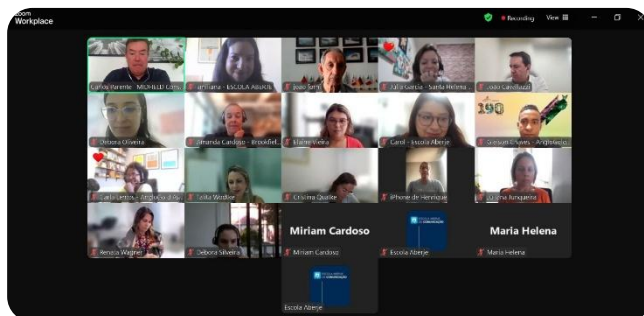
Foram realizados **seis Cursos Completos**, focado nos seguintes temas:

- Comunicação Pública
- Gestão de Crises nas Organizações
- Gestão da Reputação
- Comunicação Interna
- Gestão da Comunicação Digital
- Relações Institucionais e Governamentais.

No total, participaram dessa modalidade **334 alunos**. Foram **301 horas-aula**, durante **103 encontros**. Ainda, foram concedidas **20 bolsas integrais**, ampliando o acesso da comunidade Aberje à formação.



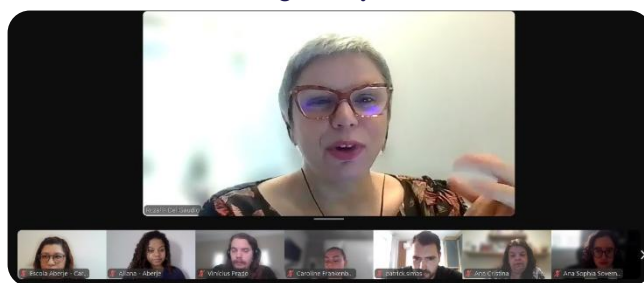
Curso Completo: Comunicação Pública



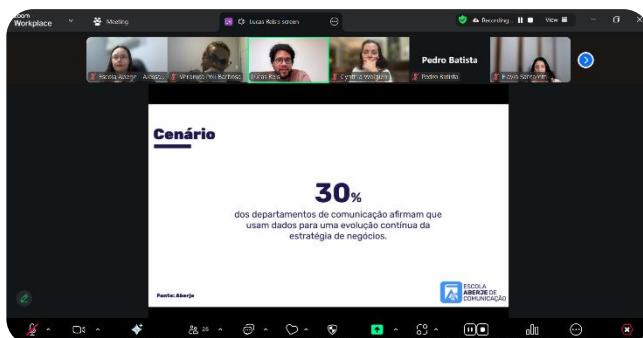
Curso Completo: Gestão de Crises nas Organizações



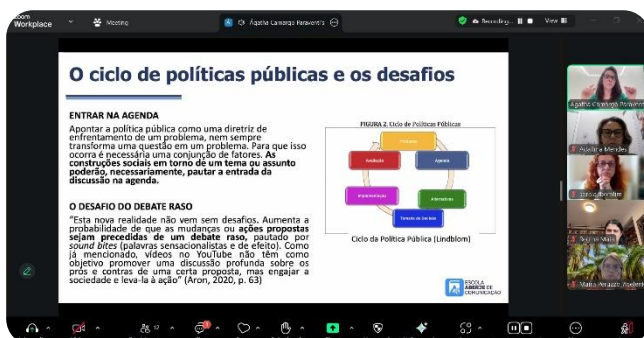
Curso Completo: Gestão da Reputação



Curso Completo: Comunicação Interna



Curso Completo: Gestão da Comunicação Digital



Curso Completo: Relações Institucionais e Governamentais

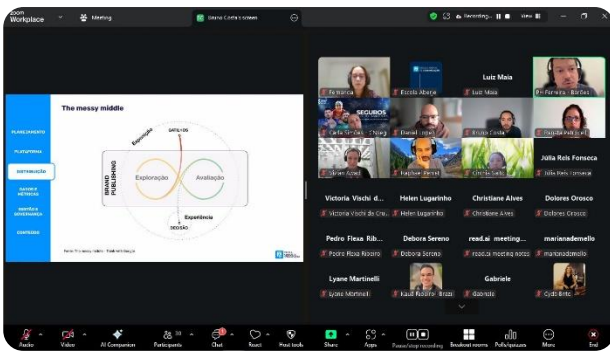
CURSOS LIVRES

Em comparação com o ano de 2024, a Escola Aberje ofereceu o dobro de cursos livres, totalizando **20 atividades com os seguintes temas:**

- Brand Publishing
- Como mensurar resultados de Comunicação e Marketing
- Como se preparar para a COP30
- Comunicação Estratégica na Gestão de Projetos
- Escrever em Tempos de Inteligência Artificial
- Estratégias Digitais Inovadoras para a Comunicação Interna
- Gestão Estratégica da Comunicação Integrada e suas Interfaces
- Gestão Estratégica de Marcas Corporativas
- Influenciadores Internos
- Inteligência Artificial para Comunicadores
- LinkedIn para Comunicadores
- Muito Além do ChatGPT - IA's e estratégias de Comunicação
- Oficina Prática de Gestão da Comunicação Interna
- Otimização de Processos de Comunicação com IA
- Pensamento crítico para tomada de decisões assertivas
- Planejamento de Comunicação Interna
- Redes Sociais para pequenas equipes
- Relatórios de Sustentabilidade
- Saúde Mental no Ambiente de Trabalho
- Storytelling e Comunicação para ESG

Foram realizados **52 encontros**, totalizando **142 horas-aula**. Somando-se as participações em todos os cursos, registrou-se um total de **449 inscrições**.

Dentre os profissionais inscritos, **277 ou 62% eram de organizações associadas à Aberje**, evidenciando o interesse e a confiança da rede na Escola Aberje como espaço de formação e desenvolvimento profissional continuado.



Curso Livre: Brand Publishing



Curso Livre: Saúde Mental no Ambiente de Trabalho



Curso Livre: Como se preparar para a COP30



Curso Livre: Comunicação Estratégica na Gestão de Projetos



Curso Livre: Escrever em Tempos de Inteligência Artificial



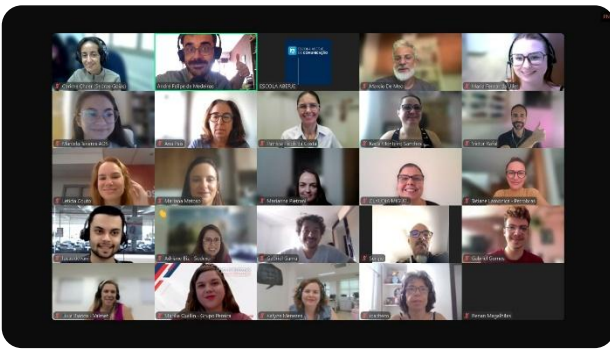
Curso Livre: Gestão Estratégica de Marcas Corporativas



Curso Livre: Gestão Estratégica da Com. Integrada e suas Interfaces



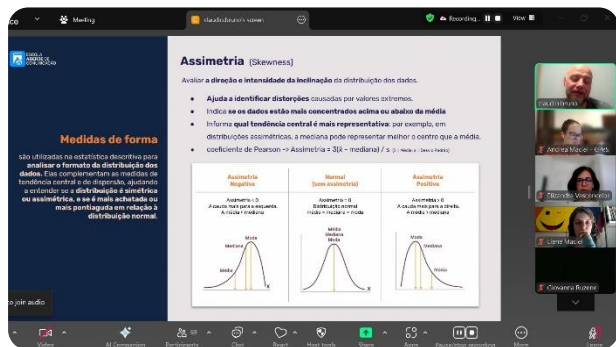
Curso Livre: Influenciadores Internos



Curso Livre: Inteligência Artificial para Comunicadores



Curso Livre: LinkedIn para Comunicadores



Curso Livre: Muito Além do ChatGPT - IA's e Estrat. de Comunicação



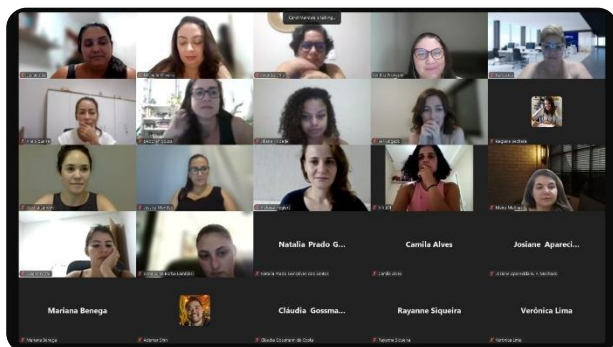
Curso Livre: Oficina Prática de Gestão da Comunicação Interna



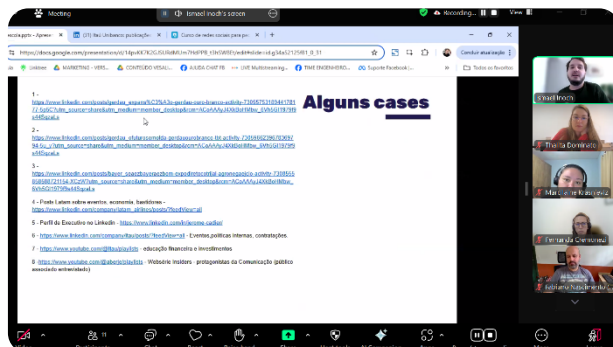
Curso Livre: Otimização de Processos de Comunicação com IA



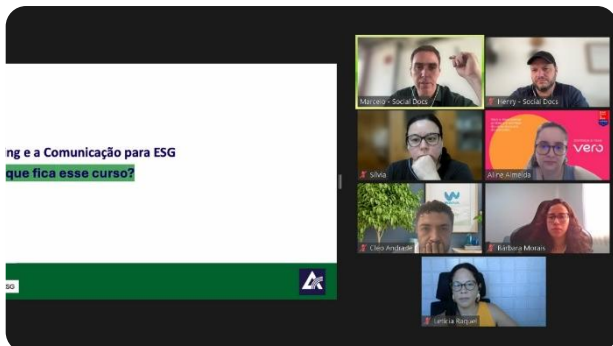
Curso Livre: Pensamento crítico para tomada de decisões assertivas



Curso Livre: Planejamento de Comunicação Interna



Curso Livre: Redes Sociais para Pequenas Equipes



Curso Livre: Planejamento de Comunicação Interna - 2ª Edição



Curso Livre: Relatórios de Sustentabilidade

MESTRADO PROFISSIONAL EM COMUNICAÇÃO DIGITAL E CULTURA DE DADOS

A Aberje, em parceria com a FGV Comunicação Rio e a Fundação Itaú, realizou mais uma edição do **Mestrado Profissional em Comunicação Digital e Cultura de Dados**, reforçando o compromisso das três instituições com a formação de profissionais do terceiro setor, para que estejam preparados para enfrentar os desafios contemporâneos da comunicação.

Em seu segundo ano consecutivo, o programa já concedeu **66 bolsas integrais**, evidenciando o compromisso das três instituições com a responsabilidade social e a inclusão no campo acadêmico. **Nessa edição, o processo seletivo recebeu quase 1.000 inscrições.**



Formação e Carreira

MBA EM GESTÃO DA COMUNICAÇÃO EMPRESARIAL

Os 19 alunos da **23ª turma do MBA em Gestão da Comunicação Empresarial**, a segunda em parceria com a FGV ECMI, concluíram seu curso em novembro de 2025. Foram realizados **43 encontros virtuais**, com algumas aulas presenciais, que totalizaram **215 horas-aula**. Foram concedidas **duas bolsas integrais**, ampliando o acesso à formação.



Formação e Carreira

EXPEDIÇÃO AMAZÔNIA: CONHECER PARA COMUNICAR

Com patrocínio master da Hydro, patrocínio do Itaú e Latam e apoio da Fundação Toyota, a **3ª edição da Expedição Amazônia: Conhecer para Comunicar** reuniu **19 expedicionários** em uma edição especial em Belém do Pará, para **70 horas de atividades**.



Formação e Carreira

EXPEDIÇÃO AMAZÔNIA: CONHECER PARA COMUNICAR



BOLSAS DE ESTUDOS

A Escola Aberje de Comunicação manteve seu **programa de bolsas de estudo**, concedendo bolsas integrais a pessoas de baixa renda, incluindo pessoas autodeclaradas negras, pessoas com deficiência e pessoas trans.

Em 2025, **70 bolsas foram concedidas** em todas as iniciativas da Escola Aberje, ampliando o acesso da rede Aberje e da comunidade de comunicadoras e comunicadores à formação.

ESCOLA ABERJE DE COMUNICAÇÃO

POLÍTICA PARA CONCESSÃO DE BOLSA DE ESTUDO

Como parte de sua diretriz de responsabilidade social, em conformidade com sua missão de fortalecer a Comunicação das empresas e instituições e reforçar o papel estratégico e cidadão do comunicador, a ABERJE, através da **ESCOLA ABERJE DE COMUNICAÇÃO**, amplia sua política para concessão de bolsa de estudo:

OBJETIVO

Propiciar acesso às ações de formação e desenvolvimento realizadas pela Escola Aberje de Comunicação, fornecendo bolsas de estudo para os Cursos Livres de 8hs e 16hs de duração, para os Programas Avançados e para o MBA em Gestão da Comunicação.

BOLSAS DE ESTUDO

São ofertadas Bolsas de Estudo nas seguintes modalidades:

- Concessão de vagas gratuitas para as ações de desenvolvimento realizadas pela Escola Aberje de Comunicação.
- Concessão de descontos nas inscrições e mensalidades para as ações de desenvolvimento realizadas pela Escola Aberje de Comunicação.

QUANTIDADE DE BOLSAS

As quantidades de bolsas ofertadas estão distribuídas de acordo com as ações de desenvolvimento e as modalidades de concessão da seguinte forma:

Curso Livre de 8hs e 16hs

- 2 (duas) vagas ou 10% (dez por cento) do total de participantes, o que for maior, por curso, na modalidade de concessão gratuita.
- 3 (três) vagas por curso, na modalidade de concessão de desconto.

Programas Avançados

- 2 (duas) vagas ou 10% (dez por cento) do total de participantes, o que for maior, por módulo, na modalidade de concessão gratuita.
- 3 (três) vagas por módulo, na modalidade de concessão de desconto.

MBA em Gestão da Comunicação

- 1 (uma) vaga ou 10% (dez por cento) do total de participantes, o que for maior, por turma, na modalidade de concessão gratuita.
- 2 (duas) vagas por curso, na modalidade de concessão de desconto.

ELEGÍVEIS À CONCESSÃO DE BOLSA

São elegíveis à concessão de bolsa:

- Estudantes de graduação em Relações Públicas, Jornalismo, Comunicação e áreas em interface com o campo de Comunicação, de baixa renda (renda familiar per capita de até 2 (dois) salários mínimos vigentes na oportunidade). Não aplicável para o curso de MBA em Gestão da Comunicação.
- Graduados em Relações Públicas, Jornalismo, Comunicação e áreas em interface com o campo de Comunicação, de baixa renda (renda familiar per capita de até 2 (dois) salários mínimos vigentes na oportunidade).
- Profissionais da Comunicação em situação de desemprego. Elegível à modalidade de descontos, apenas durante o período do desemprego, sendo o desconto de 50% para desligados de empresas associadas e 35% de desconto para desligados de empresas não associadas.
- Profissionais da Comunicação de ONGs de atuação no campo social; de órgãos públicos de assistência social, defesa e segurança (Secretarias de Assistência e Desenvolvimento Social; Secretarias de Direitos Humanos e Cidadania; Secretarias do Meio Ambiente; Polícia Militar; Corpo de Bombeiros e Forças Armadas).

INSCRIÇÃO

As inscrições deverão ser efetuadas através do envio de e-mail para bolsas@aberje.com.br, com antecedência mínima de 20 (vinte) dias da data prevista para a realização do curso, ou data estipulada em divulgação à candidatura de vagas:

- Por solicitação e indicação de associado da Aberje;
- Diretamente pelo(a) interessado(a), com indicação da modalidade e suporte da documentação necessária;

Após o atingimento da quantidade de vagas estabelecidas para o curso, não mais serão aceitas inscrições na condição de bolsista.

CONTEÚDO

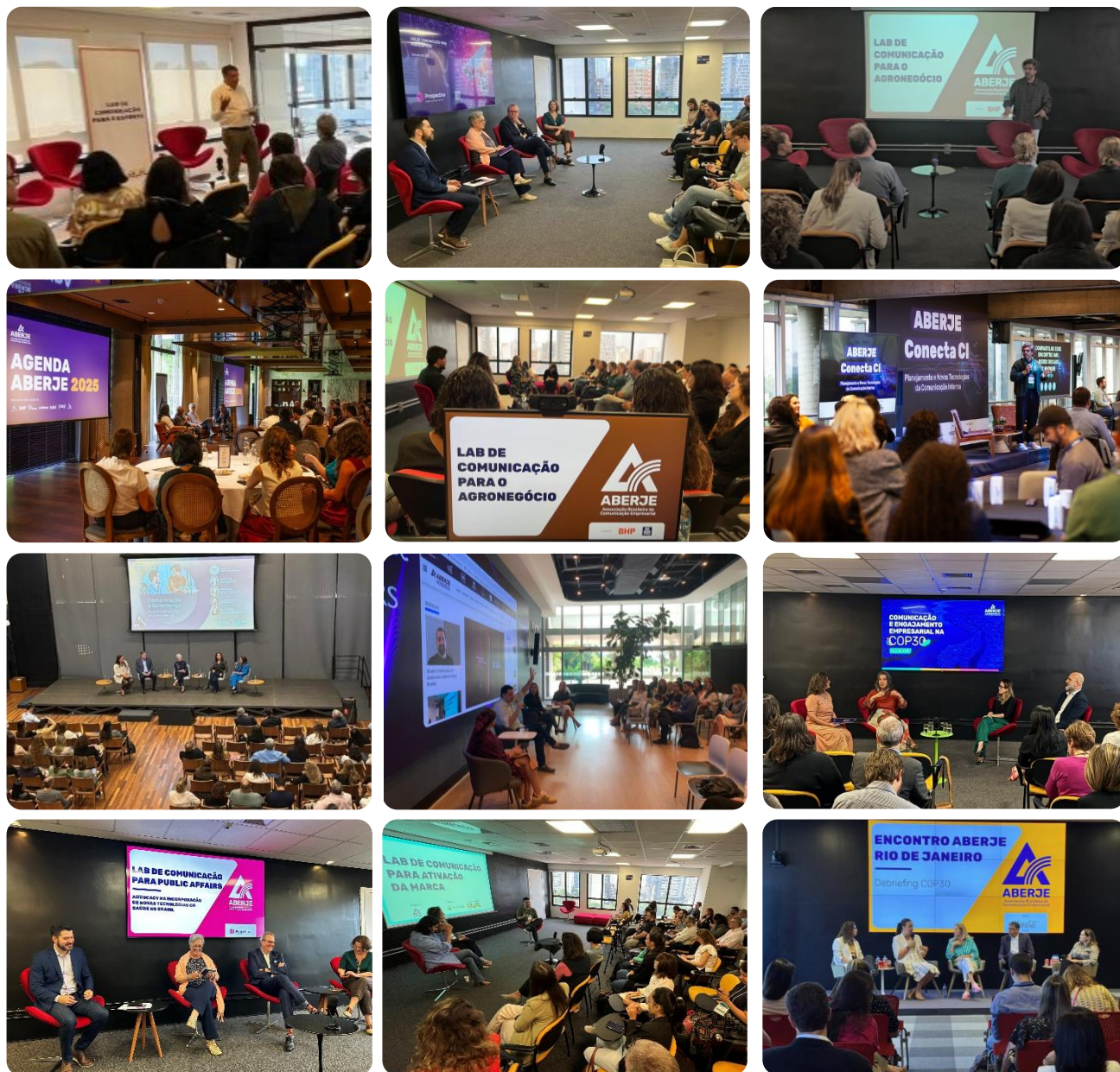


EVENTOS

Em 2025, a Aberje promoveu **29 eventos**, com a **participação de 2.607 profissionais da Comunicação**, e que **alcançaram 6.051 visualizações em atividades online**. Em diversos formatos, os eventos discutiram os principais temas que são importantes para a rede, do prático ao reflexivo, passando pelas mais diversas interfaces de comunicação, como: esporte; ativação de marca; governança; agronegócio; COP30; patrocínios; reputação; inteligência artificial; relações institucionais e governamentais; saúde; mensuração de resultados; inovação; inclusão; transição energética; comunicação interna etc. **Confira a relação de eventos:**

- ✓ 17/02 – Agenda Aberje 2025
- ✓ 19/02 – Lab de Comunicação para o Esporte
- ✓ 25/02 – Apresentação – Pesquisa Tendências da Comunicação Interna 2025
- ✓ 07/03 – Dia da Mulher Aberje
- ✓ 19/03 – Lab de Comunicação para ativação de marca
- ✓ 03/04 – Lançamento do livro: Comunicação e Governança
- ✓ 16/04 – 22º Encontro Aberje Capítulo Rio Grande do Sul
- ✓ 24/04 – Lab de Comunicação para o Agronegócio – A COP30 e o desafio de posicionamento legítimo das marcas
- ✓ 05/05 – Apresentação pesquisa: Comunicação e engajamento empresarial na COP30
- ✓ 07/05 – WarmUp Aberje Trends BH
- ✓ 20/05 – Lançamento do Manual do Patrocinador
- ✓ 27/05 – Monitoramento inteligente de mídia: os desafios para a gestão de marca e reputação
- ✓ 27/05 – Encontro Capítulo Amazônia
- ✓ 26/06 – Aberje Trends – 9ª edição
- ✓ 07/08 – Aberje Trends Afterwards RJ
- ✓ 30/09 – Encontro Aberje Rio de Janeiro – IA e Comunicação: Caminhos para a Governança nas Organizações
- ✓ 30/09 – Aula aberta: Novos Desafios das Relações Institucionais e Governamentais
- ✓ 07/10 – Lab de Comunicação para Public Affairs – Advocacy na Incorporação de Novas Tecnologias na Saúde no Brasil
- ✓ 21/10 – Pesquisa: Cultura de Dados, Mensuração de Resultados e Inteligência Artificial na Comunicação
- ✓ 29/10 – Encontro Aberje Bahia – Reputação em tempos críticos e Inovação na Comunicação
- ✓ 29/10 – Fórum Inclusão em Foco – 4ª Edição
- ✓ 04/11 – Encontro Aberje Minas Gerais – Novas Fronteiras da Comunicação
- ✓ 11/11 – Encontro Aberje na COP30 Belém – Comunicação para a Transição: A Comunicação Corporativa como catalisador de mudanças
- ✓ 12/11 – Encontro Aberje RJ: Reputação como ativo intangível, como gerar e mensurar valor para o negócio
- ✓ 25/11 – Lançamento do livro: Comunicação Interna 4.0
- ✓ 26/11 – Benchmark Internacional de Comunicação Interna
- ✓ 01/12 – Encontro Aberje Rio de Janeiro – Debriefing COP30
- ✓ 05/12 – Lançamento do livro: Comunicação Interna 4.0 – Curitiba PR

EVENTOS



Eventos Aberje realizados na sede da Associação, em espaços das empresas associadas ou auditórios de locais estratégicos.

ABERJE TRENDS

Com o tema “**Nova desordem mundial: comunicar em tempos de tensão**”, o Aberje Trends 2025 foi realizado no dia 26 de junho, no Teatro Bravos, em São Paulo. O evento teve o **patrocínio de 10 empresas, e o apoio de outras seis empresas, além de um media partner**.

- **Patrocínios:** ArcelorMittal, Arcos Dorados, BASF, Bayer, BHP, Gerdau, Itaú Unibanco, Latam Airlines, Novo Nordisk, Stellantis.
- **Apoio:** CPFL Energia, Cortex, FGV Comunicação, Prospectiva, Tetra Pak, Vivo.
- **Media Partner:** Propmark.

O evento recebeu **576 profissionais**, vindos de todo o país, e discutiu temas como: os desafios dos CEOs em meio ao caos global; mídia, influência e imprensa; relações governamentais na era da hesitação; comunicação interna e ambiente de trabalho e engajamento; ESG e COP30; verdade e caos como matéria-prima da comunicação; e brasilidade.

Além do evento principal, foram também organizados dois eventos que consolidam a plataforma: o **Pré Aberje Trends**, em sua primeira edição presencial, em Belo Horizonte, no Teatro SESIMINAS; e o **Pós Aberje Trends**, presencial no dia 7 de agosto, no Centro Cultural FGV, no Rio de Janeiro, com transmissão online.



ABERJE TRENDS



PRÉ ABERJE TRENDS - BELO HORIZONTE



PÓS ABERJE TRENDS - RIO DE JANEIRO



CONECTA CI

A segunda edição do **Conecta CI**, evento focado em comunicação interna, com formato inovador, **reuniu 100 profissionais de todo o país** no dia 27 de novembro, em São Paulo, para um dia de trocas sobre tendências na área.

O evento, **realizado no Auditório Unibes com apoio da Seepix**, teve formato de workshop com **oito mesas temáticas** para apresentação de cases, intercaladas por entrevistas no palco e momentos de networking.

Foi produzido também um conteúdo adicional exclusivo, como bônus para quem se inscreveu no Conecta CI 2025, o **Webinar “Tendências de engajamento que conectam pessoas”**, com Ethan McCarthy, CEO e fundador da Integral, consultoria que apoia empresas na conexão entre cultura, comunicação e estratégia.



CONECTA CI



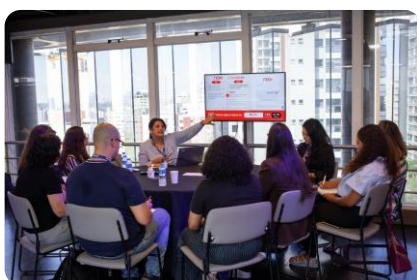
Mesa 1: Case "Simplificar para Engajar – a transformação da estratégia de comunicação" da Novo Nordisk.



Mesa 2: Case "Bora Mudar – A Comunicação interna como pilar da transformação cultural" da Volkswagen.



Mesa 3: Case "Acelera B3 – Conectando os times à estratégia de negócios; Atitude B3 – Como a B3 transformou tecnologia...", da B3



Mesa 4: Case "Do informativo ao interativo – como o GenAI redefiniu a experiência do colaborador", do Santander.



Mesa 5: Case "Liderando a Transformação cultural de IA" no Ifood.



Mesa 6: Case "Comunicação Interna na jornada de transformação das empresas", a experiência da Natura.



Mesa 7: Case "Lançamento do KEYS, em substituição ao Workplace", da Leroy Merlin.



Mesa 8: Case "Magia que transborda – Criando experiência de marca para nossas pessoas" da Coca-Cola.

CAPÍTULOS REGIONAIS

Os Encontros dos Capítulos Aberje em 2025 ocorreram em cidades como Rio Grande do Sul, Belém, Salvador, Belo Horizonte e Rio de Janeiro, além de eventos online. Também houve apoios institucionais a eventos setoriais de comunicação, operados pelas diretorias de Capítulo nas regiões.

Em 2025, as atividades dos Capítulos Regionais da Aberje incluíram a **renovação do quadro de diretores: Giovanni Nobile (Banco do Brasil) Cintia Liberato (Bracell) e Fernanda Bolzan (Energisa)** passaram a representar institucionalmente a Associação em suas localidades – respectivamente, Brasília, Salvador e Rio de Janeiro. Além disso, foram realizadas pesquisas com associadas das regiões nordeste, centro-oeste e sudeste para sondagem de temas de interesse para as atividades.



Paula Hermont
Belo Horizonte



Fernanda Bolzan
Rio de Janeiro



Mônica Alvarez
Belém



Cintia Liberato
Salvador



Giovanni Nobile
Brasília



Ana Paula Rocha
Rio Grande do Sul

**Ao final de 2025, os Capítulos ganharam uma nova configuração, com cada diretoria representando uma região. Esse novo formato foi anunciado no início de 2026.*

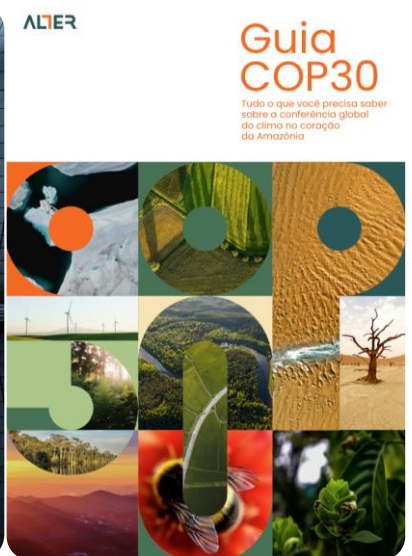


CAPÍTULOS REGIONAIS



CURADORIA

O programa **Curadoria**, de compartilhamento de conteúdos estratégicos para toda a rede, teve **26 edições** em 2025. Entre os materiais, compartilhados periodicamente, estiveram pesquisas e relatórios elaborados pela própria Aberje ou realizados em parceria com associadas. Também foram destacados materiais de relevância produzidos pela rede, entre guias, revistas e manuais.



PODCAST FALAÇÃO

Em 2025 foram produzidas **10 novas edições do Podcast Falação**, totalizando **seis horas de programação**. As produções trouxeram profissionais de destaque falando sobre temas relevantes da Comunicação Empresarial.

No Spotify, o podcast Falação teve 3.327 reproduções, o que equivale a **650 horas de tempo de consumo** (horas que as pessoas passaram ouvindo). A plataforma recebeu **mais 189 novos inscritos, totalizando 2.017 seguidores do principal podcast da Aberje**.

O episódio mais ouvido foi a edição 146 (Comunicação e Governança, com Vania Bueno), com 235 reproduções no Spotify. **Em todas as plataformas o podcast Falação teve um total de 36.174 reproduções**.



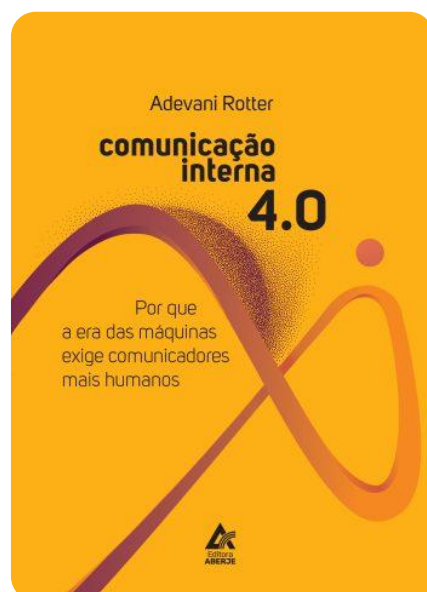
EDITORA ABERJE

Em março, o braço editorial da Aberje lançou o livro **“Comunicação e Governança – Parecer e ser na era da transparência”**, de Vania Bueno. A obra destaca como a governança exige comunicação para cumprir sua missão e vice-versa, abordando temas como demandas de lideranças, expectativas de comunicadores e o papel da ética.

Em junho, foi lançado o livro **“Reconhecimento que Gera Valor: Prêmio Aberje 2024”**. O volume é décimo terceiro da coleção que consolida o trabalho de reconhecer os profissionais e as organizações no campo da comunicação empresarial brasileira, a partir das práticas de excelência. Com cases vencedores da edição 50 da premiação.

Em novembro, o livro **“Comunicação Interna 4.0 – Por que a era das máquinas exige comunicadores mais humanos”**, de Adevani Rotter, foi publicado. A autora parte de sua experiência e de diálogos com pensadores e futuristas para mostrar como a tecnologia, a inteligência artificial e a hiperconexão estão transformando radicalmente o mundo do trabalho.

As publicações foram enviadas às associadas como benefício de fazerem parte da rede. O Centro de Memória e Referência da Aberje também enviou os livros para as bibliotecas das principais Universidades do país, além da Biblioteca Nacional e para a *Library of Congress* dos EUA.



REVISTA CE

A Revista CE, publicada em janeiro de 2025, trouxe uma **edição especial em celebração às 50 edições do Prêmio Aberje**. Além de reunir todos os projetos premiados, a publicação evidencia como o Prêmio acompanhou e impulsionou transformações ao longo do tempo. O destaque são os **ensaios fotográficos com os Comunicadores do Ano**, bem como as homenagens às personalidades reconhecidas pelos Prêmios Especiais e Mídias do Ano.

A edição também apresenta **uma série de artigos que exploram temas centrais para o campo**, como inteligência artificial, transformações da era digital, conexões e identificação, inclusão, curadoria e gestão da reputação.



Por Tiago Cordeiro

Muito além do reconhecimento

Marco da comunicação corporativa brasileira, o Prêmio Aberje celebra sua 50ª edição, destacando as melhores práticas do setor. Mais do que isso, reafirma sua relevância ao evoluir continuamente, adaptando-se às transformações da sociedade e do mercado, consolidando-se como uma referência indispensável na área.

A história da Associação Brasileira de Comunicação Empresarial (Aberje) está profundamente conectada com a criação de um prêmio desenhado para reconhecer e valorizar as melhores práticas do setor. Desde sua primeira edição a premiação tem sido um marco no setor, adaptando-se às demandas de cada época e consolidando-se como uma iniciativa essencial para o desenvolvimento da comunicação corporativa. O Prêmio Aberje nasce juntamente com a Associação, em 8 de outubro de 1967, durante a 1ª Convenção Nacional de Editores de Jornais e Revistas de Empresa, realizada na sede da Pirelli, em São Paulo. Ali surge a ideia de fundar uma entidade nacional para os profissionais da área, e no mesmo evento ocorre o 1º Concurso Nacional de Revistas e Jornais de Empresa. Naquela edição os premiados foram o jornal Ultragesta, da Ultrazag, a revista Notícias Pirelli e a publicação interna Avun.

CENTRO DE MEMÓRIA E REFERÊNCIA

O **Centro de Memória e Referência Aberje** é responsável pela prestação de serviços de disseminação do conhecimento na área de comunicação organizacional e pela gestão de documentos e informações de interesse histórico referentes à associação.

É o **único sistema de informação especializado em Comunicação Empresarial da América Latina**, com acervo diversificado e adequado tanto às necessidades das associadas à procura de atualização e de casos para benchmarking quanto para a comunidade acadêmica, que fundamenta e reestrutura teorias na práxis empresarial.

Em 2025, o Centro de Memória e Referência da Aberje realizou:

98

Atendimentos



132

Doações de Publicações



429

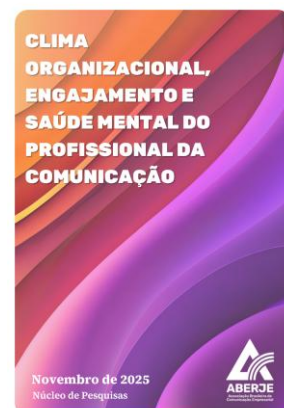
Consultas
(associadas, não associadas e equipe interna)



NÚCLEO DE PESQUISAS

O Núcleo de Pesquisas da Aberje produziu conhecimento em Comunicação a partir de **13 novas pesquisas** desenvolvidas e publicadas em 2025.

- Orçamento da Comunicação Organizacional em 2025;
- Comunicação Estratégica e Geração de Valor Integrado;
- Pesquisa Comunicação e Engajamento na COP 30;
- Tendências da Comunicação Organizacional 2025;
- Pesquisa Capítulo Brasília; Bahia; e Rio de Janeiro;
- Necessidades de Desenvolvimento em Comunicação 2025;
- Tendências da Comunicação Organizacional 2025 (Indústrias);
- Cultura de dados e mensuração em Comunicação (3ª edição, patrocínio da CórTEX);
- Clima Organizacional, Engajamento e Saúde Mental do Profissional da Comunicação;
- Enquete Taxonomia Sustentável;
- Pesquisa Tendências da Comunicação Interna (parceria Ação Integrada).



CENTRO DE ESTUDOS E ANÁLISES ECONÔMICAS APLICADAS À COMUNICAÇÃO

O **Centro de Estudos e Análises Econômicas Aplicadas à Comunicação (CEAEC)** fornece informações que auxiliam comunicadores na gestão estratégica e orçamentária de suas áreas, garantindo a eficácia na comunicação corporativa.

No primeiro semestre de 2025, foi lançado o **Estudo Orçamento da Comunicação Empresarial no Brasil 2024/2025**, produzido a partir da **Pesquisa Orçamento da Comunicação Empresarial no Brasil** realizada pelo Núcleo de Pesquisas. Foram produzidos **4 Resumos Executivos, um Mapa, 2 Análises Econômicas**.

Foi lançada a **segunda edição do Boletim Panorama Econômico – Diretrizes para o planejamento do orçamento da comunicação**, publicado em novembro.

Também foi lançado, em setembro de 2025, o **Índice Aberje de Confiança**, um indicador trimestral que capta o sentimento dos(as) líderes de Comunicação sobre: (i) a economia brasileira e (ii) a situação da própria empresa, combinando percepção das condições atuais e expectativas para os próximos seis meses.



PLATAFORMA BRPR

A **BRpr** é a principal plataforma internacional da **Aberje**. Com sua newsletter, publicada **mensalmente em inglês e espanhol**, traz aos leitores de fora do Brasil análises sobre os principais tópicos em discussão no país, contribuindo para um melhor entendimento sobre o cenário da comunicação brasileira a uma rede internacional em **mais de 70 países**.

Em 2025, a newsletter internacional chegou a sua **100ª edição**, reafirmando o seu caráter pioneiro como **veículo que documenta a memória, acompanha a história e projeta o futuro da comunicação empresarial no Brasil**. Ela sinaliza o **compromisso de seguir conectando ideias, práticas e pessoas**, mantendo a entidade na vanguarda do diálogo internacional da profissão.

BRpr

NEWSLETTER  **ABERJE**

Now in focus

Issue #100



AI-generated image

BRpr 100: a milestone in the global presence of Brazilian corporate communications

RECONHECIMENTO



Reconhecimento

51ª Edição do Prêmio Aberje

A 51ª Edição do Prêmio Aberje bateu o recorde de inscrições: **foram inscritos 394 projetos, de 206 organizações participantes.**

Entre setembro e outubro, ocorreu a etapa de premiação regional, onde comissões julgadoras específicas de cada região e categoria avaliaram os projetos inscritos. Nesta etapa foram definidos os vencedores regionais, que disputaram o prêmio nacional **no Painel de Cases, realizado em 6 de novembro**, em São Paulo, em audiência aberta com defesa de cada projeto.

A festa de premiação deste ano **marcou a estreia da categoria Agência do Ano, vencida pelo Grupo InPress**, enquanto a **B3 foi eleita Empresa do Ano.**

O evento incluiu a entrega dos prêmios dos vencedores das **20 categorias** competitivas do Prêmio, além dos **troféus dos 10 Comunicadores do Ano, Mídias do Ano e dos Prêmios Especiais** que homenageiam profissionais que se destacam na liderança de empresas.



Reconhecimento

Etapas Regionais e Painel de Cases



Reconhecimento

Cerimônia do Prêmio Aberje



ADVOCACY



TEMA DO ANO: COMUNICAÇÃO PARA TRANSIÇÃO

A Aberje deu continuidade ao tema do biênio 2024-2025, **Comunicação para a Transição**, com foco na principal agenda do ano, a COP30. A Associação esteve presente antes, durante e depois da COP30 com uma série de ações estratégicas e estruturadas, além de fortalecer e dar destaque às iniciativas da rede.

Para centralizar todas as ações, materiais e conteúdos foram reunidos em uma **página exclusiva do tema do ano**, que também trouxe uma vitrine com as ações das empresas associadas.

O **Núcleo de Pesquisas produziu o estudo "Comunicação e Engajamento Empresarial na COP30"**, que mapeou o cenário de 104 organizações brasileiras. Além disso, o **LiderCom realizou um levantamento com mais de 190 lideranças seniores, sobre a participação de CEOs na conferência.**

Em um movimento de reforço do papel da comunicação na agenda da emergência climática e da transição energética, **lançamos a "Carta Aberje para Comunicadores por Ocasão da COP30"**. Elaborada com a participação dos Conselhos Deliberativo e Consultivo da entidade, o documento reúne diretrizes práticas e estratégicas para orientar comunicadores de empresas, do setor público e da sociedade civil antes, durante e depois da Conferência.

Durante a COP30, **marcamos presença nos eventos paralelos da nossa rede em Belém, na Green Zone e na Blue Zone, cobrindo, debatendo e reverberando a participação corporativa no debate climático internacional.**



TEMA DO ANO: COMUNICAÇÃO PARA TRANSIÇÃO

A preparação dos comunicadores foi impulsionada pelo "**Missão COP30: Curso Preparatório para Comunicadores**", uma realização da Aberje e da PACE (Plataforma Ação para Comunicar e Engajar) do Pacto Global da ONU Rede Brasil, com patrocínio da Hydro e Alubar, durante o ano de 2024. O programa gerou um e-book, lançado em 2025, que apoiou o planejamento de participação corporativa na Conferência.

Em Belém, essa mobilização materializou-se em encontros que refletem um engajamento sistêmico. Na **Casa Balaio**, *hub* que tem o **Capítulo Aberje Norte (Amazônia)** como primeiro parceiro institucional, aconteceu um encontro com o **apoio da Syngenta** e da própria Casa Balaio para debater a construção de legados socioambientais e apresentar os resultados da pesquisa da Associação.



MISSÃO COP30: Curso Preparatório para Comunicadores



CASA BALAI0: Encontro do Capítulo Norte (Amazônia) em Belém-PA, para apresentação dos resultados da pesquisa Comunicação e Engajamento Empresarial na COP30, da Aberje.

Já na Casa Rosada, o **Encontro Aberje na COP30**, realizado durante a semana da Conferência, reuniu 60 profissionais e lideranças para debater a comunicação corporativa como força propulsora da transição climática. O evento foi promovido em **parceria com a Alubar** e com **apoio institucional da Page Society, Latam Airlines e Global Alliance for Public Relations and Communication Management.**



CASA ROSADA: Encontro Aberje na COP30, o evento contou com o patrocínio da Alubar e o apoio institucional da Page Society, da Latam Airlines e da Global Alliance for Public Relations and Communication Management.



A presença da Aberje na COP30 também foi marcada por **participações estratégicas na Blue Zone, Green Zone e em iniciativas de suas associadas**, com falas institucionais, apresentação de pesquisas e diálogos em paines temáticos durante toda a programação da Conferência.



CASA DO SEGURO: Aberje e Page visitam a Casa do Seguro, promovida pela CNseg, em Belém.



BLUE ZONE: Painel "A Reputação da Amazônia na COP e no Pós-COP", no estande da CNI, em Belém.



CASA BRASIL: Aberje e Page em painel com CEO da associada Copersucar, em Belém.



AMCHAM: Aberje em encontro da AMCHAM, com Conselheiros Deliberativos, em Belém.

LIDERCOM E LIDERCOM NEXT

O **LiderCom**, atualmente **com mais de 190 membros**, é a instância da Aberje que **reúne a alta liderança da comunicação** empresarial brasileira (diretores e vice-presidentes). O **LiderCom Next**, por sua vez, **reúne o segundo escalão da liderança** (níveis gerenciais e similares).

Em 2025, **foram realizados seis encontros exclusivos**, abordando os temas:



Comunicação e DEI no Novo Cenário Político, com a convidada Dra. Rochelle Ford, CEO da Page.



Uso de Ferramentas de I.A. na Comunicação, com as executivas Cláudia Góes, da Microsoft, e Fabíola Duarte, da Diageo.



Visita ao Programa Portas Abertas do McDonald's, com Mariana Scalzo, da Arcos Dorados.



Visita ao Museu do Ipiranga, com os convidados Mário Mazzilli e Tato Carbonaro, ambos da Fundação Museu Paulista, e Paulo Cesar Garcez Marins, do Museu do Ipiranga.



Encontro com Gustavo Pimenta, CEO da Vale, abordando os desafios e o futuro da mineração.



Benchmarking com a Bayer, que teve como convidado Thiago Massari, membro do LiderCom Next e Líder de Comunicação, que abordou as novas estratégias de comunicação interna da organização.

TERMÔMETRO LIDERCOM

O **Termômetro** é uma síntese estratégica exclusiva, elaborada a partir das trocas promovidas no grupo do LiderCom (compartilhamento de iniciativas, notícias, comentários e perguntas feitas aos pares), que aponta o que está na cabeça de quem faz e influencia as decisões, posicionamentos e tendências do setor da comunicação.

Em 2025, foram publicadas 15 edições, sendo quatro edições especiais, nos meses de fevereiro, agosto, novembro e dezembro.



PAGE

A **Page Society** é a principal associação global para diretores de comunicação, CEOs de agências de relações públicas e acadêmicos da área corporativa. **A Aberje faz parte da entidade, e o diretor-executivo, Hamilton dos Santos, atua como Country Chair no Brasil**, buscando fortalecer essa parceria e elevar os padrões da comunicação empresarial no país.

Em 2025, Aberje e Page promoveram o intercâmbio entre comunicadores globais, incentivando a participação de profissionais brasileiros nos fóruns e garantindo o espaço e protagonismo do mercado nacional.

Entre as principais iniciativas realizadas, a diretoria da Aberje teve:

- Participação no **Spring Seminar**, em Washington, D.C – EUA;
- Participação no **Page International Exchange**, em Amsterdã – Holanda;
- Participação no **Page NonProfit & Gov't Criteria Task Force** – Online;
- Participação no **Page Annual Conference** – Austin, Texas, EUA.
- **Encontro com a CEO da Page, Rochelle Ford**, na sede da JBS – São Paulo, Brasil.

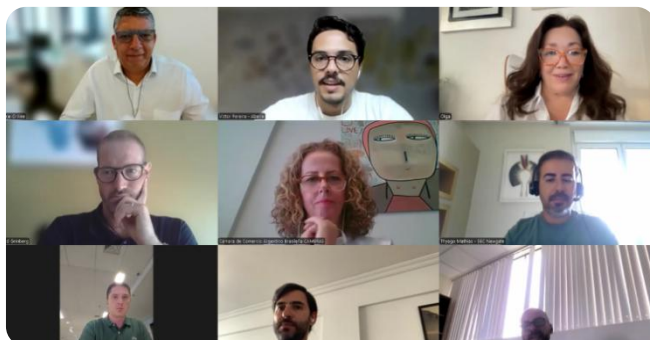


GLOBAL ALLIANCE

Com presença ativa no cenário internacional, a Aberje ocupa um assento no board da **Global Alliance for Public Relations and Communications Management**.

Além disso, a associação comanda o Conselho Regional da América Latina, esfera na qual marcou presença nas atividades detalhadas abaixo:

- **Participação recorrente da diretoria** nas reuniões do *board*.
- Participação da diretoria no **Global Alliance AGM + Regional Council Meeting**, em Veneza – Itália.
- **Reuniões regulares do Conselho Regional**.



Responsible AI Guiding Principles for the PR and Communication Profession
The Venice Pledge

- 1 Ethics First
- 2 Human-Led Governance
- 3 Personal and Organizational Responsibility
- 4 Awareness, Openness, and Transparency
- 5 Education and Professional Development
- 6 Active Global Voice
- 7 Human-Centered AI for the Common Good

• **Compromiso de Venecia**, liderado por Global Alliance, para el uso responsable de la IA en Comunicación.

• En su cocreación con diversas entidades, **contó con la contribución de Aberje para llevar las preocupaciones de los comunicadores brasileños y de su red de asociadas**, la nacionalidad de la IA, la valorización de las culturas locales y el respeto a los marcos legales, contextos políticos y prácticas profesionales de cada país.

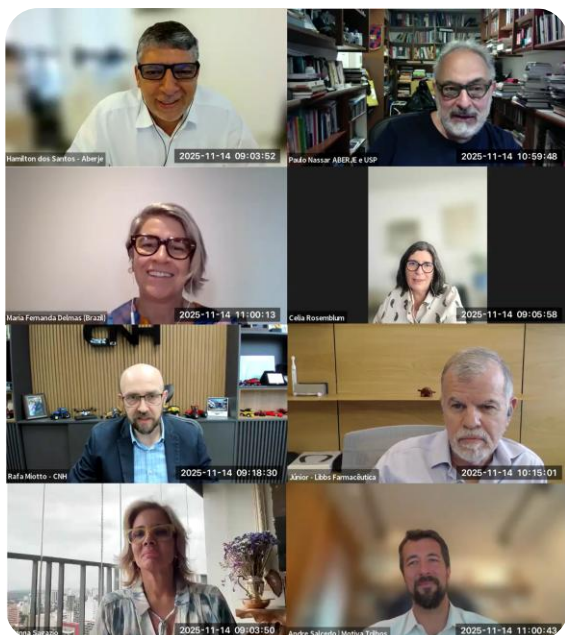
THE VENICE PLEDGE

REVISTA VALOR SETORIAL COMUNICAÇÃO CORPORATIVA

A **18ª edição do Valor Setorial Comunicação Corporativa**, fruto da parceria de 18 anos entre o jornal Valor Econômico e a Aberje, abordou os desafios da gestão de reputação em cenários polarizados e o impacto da IA. A Aberje liderou o processo de levantamento de sugestões de pautas e fontes junto a sua rede, o **que resultou em 65% das fontes ouvidas na revista serem associadas.**

Coordenada pela Associação, a **Mesa-Redonda de CEOs** discutiu o papel do líder como guardião da reputação, reunindo **Alcebiades Athayde Júnior (Libbs), André Salcedo (Motiva Trilhos), Gianna Sagazio (SOSA Brasil) e Rafael Miotto (CNH Industrial América Latina)**, com mediação de Hamilton dos Santos (Aberje) e Célia Rosemblum (Valor), e participação de Paulo Nassar (Aberje).

Já a **mesa-redonda de Diretores de Comunicação** debateu a **gestão do orçamento, a coerência de posicionamentos e a centralidade da reputação**, com os seguintes diretores e diretoras: **Pâmela Vaiano, do Itaú Unibanco; Marcela Porto, da Suzano; Claudia Góes, da Microsoft no Brasil; Pedro Torres, da Gerdau; Lydia Damian, da Hydro; Juliana Marra, da Unilever; Clau Duarte, do Santander Brasil; e Danilo Vicente, do Grupo Carrefour Brasil**, com mediação de Paulo Nassar e Hamilton dos Santos, da Aberje; e Luciana Marinelli, do Valor.



REPRESENTAÇÕES INSTITUCIONAIS

O diretor-presidente da Aberje e professor titular da USP, **Paulo Nassar**, o diretor-executivo da Aberje, **Hamilton dos Santos**, **participaram de cerca de 200 atividades**, atuando como palestrantes, painelistas e docentes e representantes institucionais.



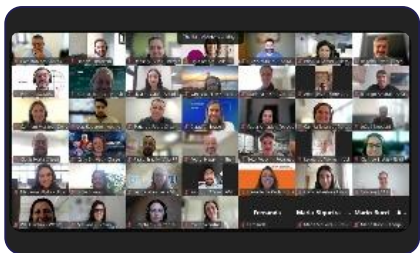
Paulo Nassar e representantes da FGV Comunicação e Fundação Itaú na **Master Class sobre comunicação e impacto social para o Mestrado Profissional**.



Hamilton dos Santos e Clau Duarte, membro do conselho deliberativo da Aberje, **no Espaço Santander, no show de Lady Gaga em Copacabana-RJ**.



Hamilton dos Santos no **lançamento do Jurisprudente**, índice inédito para medir a percepção do setor privado sobre o ambiente jurídico no Brasil, iniciativa do JOTA.



Hamilton dos Santos e Paulo Nassar na **1ª Reunião Extraordinária do Comitê de Relacionamento com a Imprensa**, com **Erick Bretas**, diretor-presidente do Estadão.



Hamilton dos Santos em **mediação de painel no "Programa de Diálogos de Comunicação - Trilhas da Cobertura Climática"**, promovido pelo Instituto Bem da Amazônia, em Belém.



Paulo Nassar e Hamilton dos Santos no **espetáculo de despedida de Gilberto Gil**, a convite da associada JBS.



Paulo Nassar e Hamilton dos Santos no evento de **lançamento do Manual do Patrocinador, 2025/2026**, sediado na Aberje.



Paulo Nassar, Hamilton dos Santos e conselheiros(as) na **1ª Reunião Ordinária do Conselho Consultivo em 2025**.



Hamilton dos Santos em **entrega da Carta Aberje para Comunicadores** no **Ocasão da COP30** ao **Prefeito de Belém-PA, Igor Normando**, no encontro "Belém e COP30".



Hamilton dos Santos no **Lançamento do Livro "Imortalidades"**, de Eduardo Giannetti.

REPRESENTAÇÕES INSTITUCIONAIS



Paulo Nassar e Hamilton dos Santos na **3ª Reunião Extraordinária do Comitê de Relacionamento com a Imprensa**, com Alan Gripp, diretor de Redação d'O Globo.



Paulo Nassar em visita ao **museu do associado Mercado Livre, o MELI**, em Osasco-SP.



Hamilton dos Santos em visita à **Casa do Seguro, iniciativa institucional da associada CNseg** para a COP30, em Belém-PA.



Hamilton dos Santos e **Referência Futebol Clube** em visita ao **Coimbra FC Porto**, a convite do Instituto Marina e Flávio Guimarães (IMFG), ligado ao Grupo BMG, associado à Aberje.



Participação de Paulo Nassar no **28º Congresso Mega Brasil de Comunicação, Inovação e Estratégias Corporativas**.



Hamilton dos Santos no **Fórum Internacional de Mineração em Áreas Protegidas**, realizado pela Vale, no Cine Teatro de Carajás, em Parauapebas (PA).



Hamilton dos Santos ministra aula no curso **"Jornalismo do Futuro - O GLOBO 100 Anos"**.



Paulo Nassar no espaço da Gerdau no **The Town 2025**, em São Paulo-SP.



Hamilton dos Santos no evento **Amazônia Live Hoje e Sempre**, patrocinado pela Vale e copatrocinado pela Gerdau.



Paulo Nassar e Victor Pereira no **Encontro do LiderCom - Visita ao Museu do Ipiranga**, em São Paulo-SP.



Paulo Nassar na **Masterclass da 3ª Edição do Mestrado Profissionalizante para Comunicadores do 3º Setor**, na FGV Comunicação Rio - RJ.



Hamilton dos Santos em participação institucional na **Conferência Anual 2025 da Page Society**, em Dallas-EUA.



Hamilton dos Santos, David Grinberg, Leandro Modé, Rochelle Ford e Victor Pereira em **Visita à Casa da Mineração**, em Belém-PA, durante a COP30.



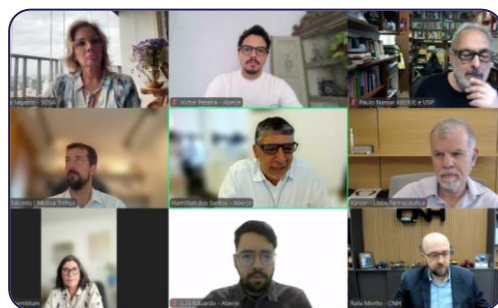
Hamilton dos Santos e Victor Pereira no **AMCHAM COP30 Business Fórum**, em Belém-PA.



Paulo Nassar e Hamilton dos Santos na **Mesa-Redonda com Diretorias de Comunicação**, para a Revista Valor Setorial - Comunicação Corporativa, na sede do Valor em São Paulo-SP.



Hamilton dos Santos, Rochelle Ford e Victor Pereira em **Visita à Fábrica da Natura**, em Cajamar-SP.



Paulo Nassar e Hamilton dos Santos na **Mesa-Redonda com CEOs**, para a Revista Valor Setorial - Comunicação Corporativa, online.



Paulo Nassar, Hamilton dos Santos e Rochelle Ford no **Encontro Aberje com Conselheiros, Mantenedores e Lideranças Convidadas**, na sede da JBS, apoiadora do evento, em São Paulo-SP.

GOVERNANÇA



CONSELHO DELIBERATIVO

O Conselho Deliberativo da Aberje é formado **por profissionais de empresas associadas efetivas, reconhecidos por seu compromisso com a associação e sua qualificação técnica.** As reuniões ordinárias ocorrem trimestralmente. Em 2025, elas ocorreram em 25 de fevereiro, 17 de junho, 23 de setembro, 12 de dezembro, além de uma reunião extraordinária realizada em 15 de outubro. A Assembleia Geral Ordinária ocorreu no dia 12 de dezembro.

Presidência

- **Malu Weber**, vice-presidente de Comunicação Corporativa no Grupo Bayer.

Vice-Presidência

- **David Grinberg**, vice-presidente de Comunicação Corporativa na Arcos Dorados.

Conselheiros(as)

- Antonietta Varlese, Accor Hotels.
- Claudenice Lopes Duarte, Santander Brasil.
- Cláudio Luiz de Viveiros, Wilson Sons.
- Cristiane Santos Blanch, Pfizer.
- Fabio Rua, GM.
- Fabricio Biondo, Stellantis.
- Gil Maranhão, Engie Brasil.
- Juliana Marra, Unilever.
- Juliana Lopes, Amaggi.
- Juliana Machado, ArcelorMittal.
- Leandro Modé, Vale.
- Luciana Coen, SAP.
- Marcela Porto, Suzano.
- Maria Elisa Curcio, Latam Airlines.
- Nêmora Reche, Syngenta.
- Othon de Villefort Maia, AngloGold Ashanti.
- Pâmela Vaiano, Itaú Unibanco.
- Pedro Torres, Gerdau.
- Rosana Aguiar, Banco BMG.

CONSELHO CONSULTIVO

O Conselho Consultivo Aberje **é formado por profissionais de renome, escolhidos por seu compromisso com a Aberje** e sua qualificação acadêmica, técnica e profissional. As reuniões ordinárias são realizadas semestralmente, quando são debatidos temas de interesse geral da área e questões relativas ao bom andamento da Associação. As reuniões em 2025 ocorreram em 30 de maio e 7 de novembro (esta incluiu a presença simbólica de membros do Conselho Deliberativo e Fiscal).

Presidência

- Renato Gasparetto, sócio-Fundador da Trust Consulting Reputação e Valor

Vice-Presidência

- Yacoff Sarkovas, consultor Estratégico na Sarkovas Propósito Corporativo

Conselheiros(as)

- Ana Pais
- Ana Torezan
- André Luiz Senador
- Antonio Calcagnotto
- Carlos Parente
- Célia Picon
- Cristiana Brito
- Elisa Prado
- Eugênio Bucci
- Fabio Caldas
- Firmin António
- Gislaine Rossetti
- José Manuel Velasco
- Kalil Filho
- Marcelo Behar
- Marco Ruediger
- Marco Simões
- Margarida Kunsch
- Maria Ignez Mantovani
- Mario Humberg
- Murillo Aragão
- Nelson Aerts
- Nelson Silveira
- Nemércio Santos
- Oscar Hipólito
- Paulo Marinho
- Renato Janine
- Ricardo Viveiros
- Roberto Damatta
- Rubens Naves
- Ruy Martins
- Teresa Goulart
- Vinicius de Carvalho

CONSELHO FISCAL

O Conselho Fiscal, com **membros eleitos pelo Conselho Deliberativo, é formado por profissionais responsáveis por fiscalizar a gestão financeira e patrimonial**, assegurando a conformidade das contas anuais da associação.

Conselheiros(as)

- Rosangela Santos, EuroChem.
- Paulo Henrique Soares, IBRAM.
- Rogério Louro, Nissan do Brasil.

MANTENEDORES 2026

O Programa Mantenedores da Aberje amplia os benefícios e protagonismo das empresas que participam e apoiam a Associação para além da contribuição normal.

A adesão ao Programa fortalece a comunidade, assim como a agenda de defesa do papel estratégico da Comunicação Corporativa, possibilita a posição de Associada Efetiva.

A seguir está a relação de mantenedores do ano de 2026:



EQUIPE ABERJE

DIRETORIA:

- Dr. Paulo Nassar, diretor-presidente e prof. titular da ECA-USP
- Dr. Hamilton dos Santos, diretor-executivo da Aberje

GESTORES E EQUIPE:

- **Administrativo e Financeiro:** Elan Oliveira, Valdirene Fonseca, Mauro Fernandes
- **CEAEC:** Leonardo Müller, Rodrigo Cogo
- **Centro de Memória e Referência:** Gisele Souza
- **Conteúdo e Tecnologia:** André Nakasone, Mário Bucci, Diego David
- **Desenvolvimento Associativo:** Thalita Dominato, Allana Ferreira
- **Escola Aberje de Comunicação:** Emiliana Pomarico, Carolina Costa
- **Eventos:** Douglas Cantu, Érica Garcia
- **Marketing e Comercial:** Lidiane Minhoto, Alessandra Bianque
- **Núcleo de Pesquisas:** Carlos Alberto Ramello
- **Premiações:** Mirella Kowalski, Alessandro Marinelli
- **Relações Institucionais e Internacionais:** Victor Pereira, Luis Figueredo

EXPEDIENTE

Realização:

Núcleo de Pesquisas e Gerência de Relações Institucionais e Internacionais da Aberje

Elaboração e Sistematização do Relatório:

- **Dario Rodrigues da Silva**, economista e professor da PUC-Campinas

Produção Executiva e Editorial:

- **Victor Pereira**, gerente de Relações Institucionais e Internacionais da Aberje
- **Luís Eduardo Figueredo**, Relações Institucionais da Aberje

Aberje – Associação Brasileira de Comunicação Empresarial

- **Prof. Dr. Paulo Nassar**, diretor-presidente da Aberje e professor titular da ECA-USP
- **Dr. Hamilton dos Santos**, diretor-executivo da Aberje

Quem Somos

A ABERJE HOJE

A **Aberje - Associação Brasileira de Comunicação Empresarial** é uma organização profissional e científica sem fins lucrativos e apartidária.

Tem como principal objetivo **fortalecer o papel da comunicação nas empresas e instituições**, oferecer formação e desenvolvimento de carreira aos profissionais da área, além de produzir e disseminar conhecimentos em comunicação.

Com **mais de 1.000 organizações associadas**, está presente em diversas partes do Brasil a partir dos seus Capítulos Regionais, e também possui forte representação em instituições internacionais, posicionando-se como um *think tank* da Comunicação Empresarial Brasileira.

UMA REDE

+1.000
ASSOCIADAS

totais em
março de 2026

45%
DO PIB

representa faturamento
total das associadas

30.000
CONEXÕES

compõem a rede Aberje, entre
profissionais, estudantes e professores
das áreas da comunicação corporativa,
relações públicas, jornalismo, RH,
marketing e publicidade

54

**RAMOS DE
ATIVIDADE**

estão representados
entre as associadas

2.7
MILHÕES

de empregados diretos
das associadas

5

CONTINENTES

estão conectados à Aberje, ultrapassando
os limites do território brasileiro, com
participações ou presença nos boards de
instituições internacionais, como a Global
Alliance for PR and Communications
Management e a Page Society

7

**CAPÍTULOS
REGIONAIS**

compõem a rede de representações
institucionais no Norte, Nordeste, Centro-
Oeste, Sudeste e Sul do Brasil, com sede nas
principais capitais.



UMA COMUNIDADE

10.000 PROFISSIONAIS

das áreas de comunicação das associadas formam nossa comunidade

10 PESSOAS

é a média de profissionais nas áreas de comunicação das associadas

*Fonte: Pesquisa Tendências da Comunicação Organizacional (2024) – Núcleo de Pesquisas Aberje

71% FEM. 29% MASC.

composição por gênero.

*Fonte: Pesquisa Perfil do Profissional da Comunicação (2019) – Núcleo de Pesquisas Aberje. Os gêneros foram autodeclarados e outros gêneros somaram menos de 1%.

ESCOLARIDADE

87%

possuem
especialização/
MBA

10%

possuem
mestrado

2%

possuem
doutorado

*Fonte: Pesquisa Tendências da Comunicação Organizacional (2024) – Núcleo de Pesquisas Aberje.

