

MÍDIA KIT

---

# REVISTA CE 109

**Comunicação e saúde mental nas organizações**

Lançamento: abril/2022



No último um ano e meio, a pandemia tornou ainda mais urgente o debate sobre saúde mental nas empresas.

O burnout ganhou especial evidência, entrando na nova classificação da Organização Mundial da Saúde (OMS) em 2022 como doença ocupacional.

Além do burnout, outros debates ganham corpo já há algum tempo nas corporações: ESG; questão de assédio no trabalho; diversidade, inclusão e acolhimento de novos colaboradores; propósito corporativo e felicidade no trabalho. Todos esses temas se relacionam diretamente com a saúde mental nas empresas.

**Nesse contexto, qual a responsabilidade das organizações na promoção da saúde mental e qual o papel da Comunicação?**

Afinal, se os funcionários não estiverem bem, a empresa não estará bem.



**REVISTA CE 109** – DOSSIÊ INOVAÇÃO

## COMUNICAÇÃO E SAÚDE MENTAL NAS ORGANIZAÇÕES

Saúde mental precisa ser discutida sem medo. Segundo a OMS, o Brasil é o país mais ansioso do mundo, e falta acesso a informações e ao tratamento da saúde mental. A escassez reduz a busca por auxílio, o que torna a questão motivo de medo e vergonha, e falar sobre a própria saúde mental no ambiente corporativo pode ser visto como sinônimo de incapacidade. Estamos diante de uma pandemia paralela, criando um tsunami de incertezas.





## PAUTAS

### **1) Precisamos falar sobre saúde mental: o papel das empresas e como a comunicação tem atuado no tema**

A reportagem irá investigar o contexto para se falar da saúde mental no Brasil pós-pandêmico, a partir da perspectiva das empresas. Nas organizações, o tema pode ser visto na perspectiva da comunicação interna e da cultura organizacional, ou seja, o cuidado no ambiente e nas condições de trabalho dos funcionários.

Já do ponto de vista externo, há uma enorme lacuna de políticas públicas para a promoção de saúde mental, de modo que as empresas têm a necessidade e a oportunidade de abraçar a causa. Está dentro do "S" do tão fundamental ESG para as organizações.





## PAUTAS

### 2) Saúde mental tem tudo a ver com relações: papel da liderança e do relacionamento entre equipes

Saúde mental (ou a falta dela) está relacionada, sobretudo, a relações pessoais saudáveis ou não. A reportagem irá abordar comunicação, relacionamento, e, sobretudo, **governança, afinal, saúde mental também é responsabilidade do board**. Tudo isso tem impacto na produtividade de um time e, ao final, no resultado dos negócios.

- Se na reportagem anterior, saúde mental estava enquadrada no "S" do ESG, nesta, estará enquadrada no "G". Boa saúde mental no trabalho depende dos CEOs e das lideranças.
- Gestores engajados, equipe engajada: treinamento de lideranças, ambientes seguros e estimulantes, compliance, gestão de crises, diversidade e inclusão.
- A volta ao trabalho presencial x home office. Tanto o trabalho remoto, modelo híbrido, ou retorno aos escritórios têm impacto na saúde mental dos funcionários.





## PAUTAS

### **3) Minha mente e meu trabalho: saúde mental na perspectiva do indivíduo**

A reportagem irá trazer uma perspectiva do indivíduo sobre o tema da saúde mental. Como o leitor, profissional dentro de uma empresa, pode promover sua própria saúde mental e de seus colegas.

- Contexto para a piora na saúde mental da população: pandemia, infodemia, fake news, redes sociais e excesso das tecnologias digitais.
- Vício no trabalho, burnout, cultura da produtividade e dependência do trabalho. Como lidar com tudo isso.
- Gestão de emoções e autoconhecimento. Sentimentos no ambiente organizacional. Estratégias para promoção de saúde mental.
- Felicidade no trabalho, propósito, motivação e mindset para uma vida profissional e pessoal equilibrada.





# Prêmio Aberje 2021 47ª edição

## PAUTAS

### 4) Especial Prêmio Aberje 2021

Um panorama dos vencedores nacionais do 47º Prêmio Aberje 2021 e um ensaio fotográfico especial com os Comunicadores do Ano.

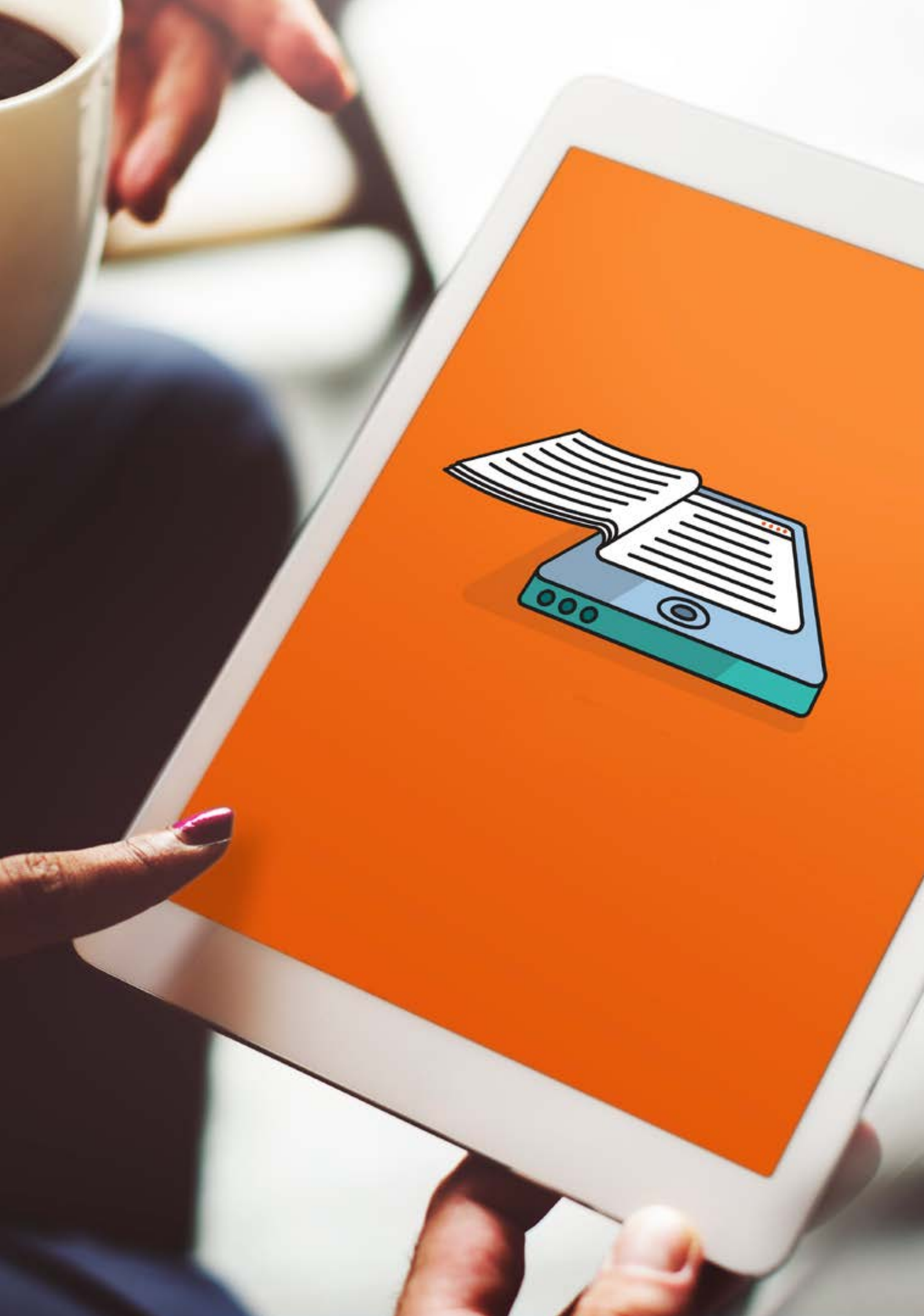




# THINK TANK

Líderes e especialistas falam sobre algumas das questões mais prementes da Comunicação Corporativa, como ESG, comunicação digital, liderança e gestão de equipes, transparência, ética e compliance e humanização da comunicação interna.





## REVISTA +DIGITAL

Esta será mais uma edição da Comunicação Empresarial feita para o universo digital. Será uma revista ágil e dinâmica, com a mesma qualidade de conteúdo de sempre. O formato digital amplia de forma significativa o alcance da revista, uma vez que é disponibilizada para toda a nossa base de contatos (37.000).

Para conhecer o formato em que será disponibilizada acesse o link da revista CE edição 108: <https://www.aberje.com.br/ce/108/>

Para que nossos leitores tenham uma experiência nativa e única, a edição 108 também estará disponível na plataforma ISSUU.

**E MAIS:** Pensando naqueles que preferem a experiência de folhear as páginas da revista, teremos também a impressão de 1.200 exemplares, que serão distribuídos para associados Aberje, anunciantes, conselhos da entidade, bibliotecas e fontes.





## PERFIL DO LEITOR

A Aberje - Associação Brasileira de Comunicação Empresarial é uma associação profissional e científica sem fins lucrativos, que tem por objetivo discutir e promover a Comunicação Empresarial, fortalecendo a atuação do profissional e disseminando as melhores práticas da área de comunicação.

A revista Comunicação Empresarial é uma das principais fontes de conteúdo para debater as tendências do setor. Com mais de 30 anos de atividade, é a segunda mídia especializada mais lida pelos tomadores de decisão em comunicação. É distribuída para presidentes e CEOs de empresas, profissionais de comunicação corporativa, sustentabilidade, marketing, recursos humanos, administração e outras áreas, além de estudantes, universidades e jornalistas.





A revista semestral aborda os principais temas que influenciam as empresas e suas estratégias de comunicação.





**66%**  
MULHERES

**34%**  
HOMENS

**42% ANALISTAS**  
**30% GERENTES E COORDENADORES**  
**16% DIRETORES**  
**4% ASSISTENTES**  
**8% OUTROS**





## DISTRIBUIÇÃO

**37.000 CONTATOS**

**75% SUDESTE**

**9% SUL**

**8% NORDESTE**

**6% CENTRO-OESTE**

**2% NORTE**





# ANÚNCIO



21,6cm

28cm

Página simples

R\$ 12.000



43,2cm

28cm

Página dupla

R\$ 21.000

\*Valores líquidos.





**ABERJE**  
**DIGITAL**

---

11 5627 9090 Ramal: 845

 11 95799-3018

lidiane@aberje.com.br

 @aberje

 aberje1967

 aberje.com.br

 @aberje

 /aberje1967