

MÍDIA KIT

REVISTA CE 107

A Comunicação e o Capital Ético

Como a pauta ESG ganha força nos mercados financeiros e aponta para uma mudança profunda na sociedade por uma atuação responsável das empresas

ABERTURA

A ÉTICA É O CAPITAL

Matéria introdutória apresentando o tema do ano da Aberje: **A Comunicação e o Capital Ético**. O universo corporativo contemporâneo vem desenhando uma nova arquitetura do pensamento e comportamento, contrariando a antiga ideia de Milton Friedman, segundo a qual a responsabilidade social de uma empresa se resumia ao lucro que ela gerava aos acionistas. Alguns sinais dessa mudança (ou os marcos dessa nova construção, se preferirmos): o Financial Times criou a newsletter *Moral Money*, inteiramente dedicada aos temas de ESG; a B3 planeja incluir, em 2021, a agenda ESG nas discussões sobre reformas nas regras de admissão de empresas no Novo Mercado.





MATÉRIA 2

FUTURO SUSTENTÁVEL

O tema meio ambiente (ou o “E” do ESG) é provavelmente o que mais avançou no meio corporativo nos últimos anos. Ações ligadas às questões ambientais são destaques em grandes empresas. Desastres ambientais também ajudaram a acender o alerta das corporações e dos investidores. No agronegócio há a preocupação dos empresários diante das demandas internacionais – tanto na Europa, como nos EUA de Joe Biden. Como as empresas têm se preparado e atuado nesse quesito?



MATÉRIA 3

TUDO PELO SOCIAL

Se o meio ambiente é questão decantada, o mesmo não se pode dizer sobre o "S" do ESG. Só recentemente as empresas começaram a abrir os olhos para esse ponto, calcunar de Aquiles para muitas delas. Cobranças por maior diversidade nas esferas decisórias, discussões sobre assédio moral e sexual, preocupações sobre as relações com consumidores e comunidades são cada vez mais presentes no cotidiano das corporações. Se ainda havia alguma resistência das empresas em participar da arena pública, a pandemia e a explosão de demandas contra injustiças sociais obrigaram as corporações a olhar para além das planilhas.



MATÉRIA 4

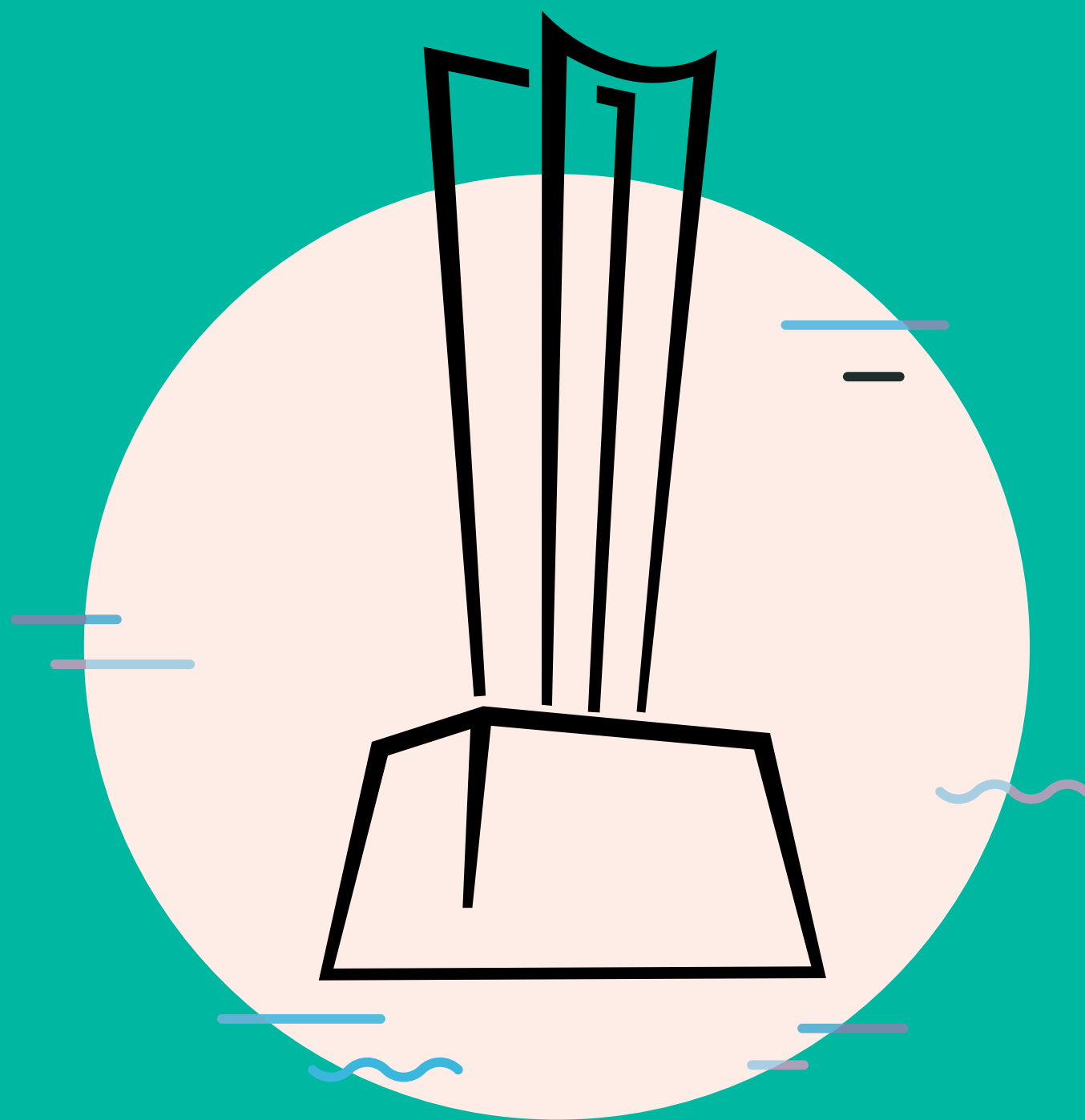
O BOM PROCEDER

A forma como empresas lidam com o "E" e o "S" pode ser totalmente comprometida por falta de "G". A Governança sempre foi cara (em mais de um sentido) às corporações, mas hoje ela se transformou em questão urgente. Governança pouco firme pode causar (e causou) enormes prejuízos. Em um universo em que reputações podem ser desmontadas em uma enxurrada de comentários nas redes sociais, comunicar essa governança é um dos grandes desafios das empresas.



THINK TANK

Grandes profissionais e especialistas assinam artigos comentando: "De acordo com a Global Alliance for PR and Communication Management, organização que congrega instituições de comunicação corporativa do mundo todo, se 2019 foi o ano do propósito, 2020 foi o de vivenciá-lo. O que será de 2021?"



PRÊMIO ABERJE 2020

A edição 107 traz um caderno especial com os projetos vencedores nacionais do **46º Prêmio Aberje**. Além disso, conta com um ensaio fotográfico dos Comunicadores do Ano e homenageados especiais do Prêmio.



REVISTA +DIGITAL

Este será o segundo número da Comunicação Empresarial feito para o universo digital. Será uma revista ágil e dinâmica, com a mesma qualidade de conteúdo de sempre. O formato digital amplia de forma significativa o alcance da revista, uma vez que é disponibilizada para toda a nossa base de contatos (32.000).

Para conhecer o formato em que será disponibilizada acesse o link da revista CE edição 106: <https://www.aberje.com.br/revista-ce-106>

Para que nossos leitores tenham uma experiência nativa e única, a edição 107 também estará disponível no portal **ISSUU**.

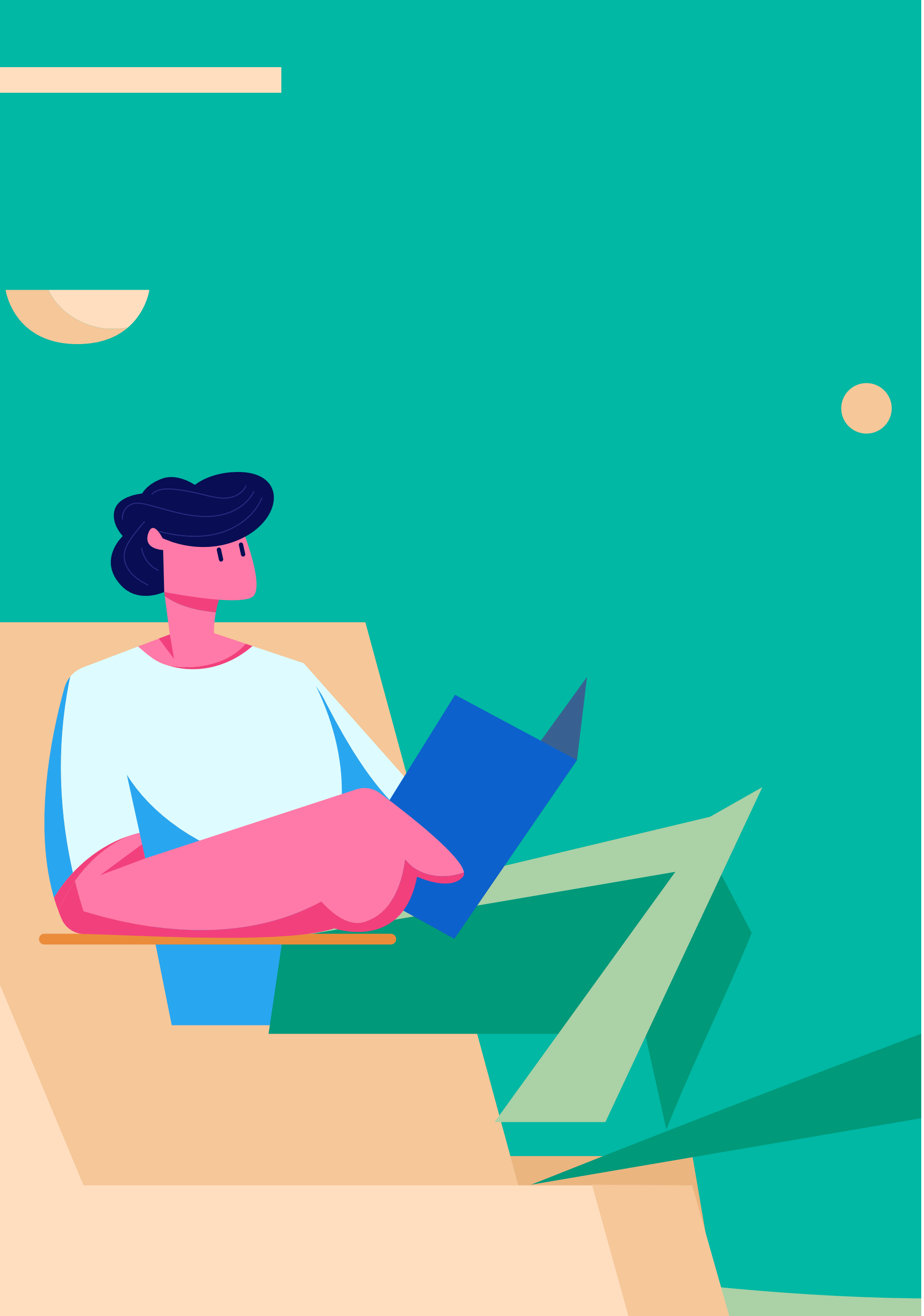
E MAIS: Pensando naqueles que preferem a experiência de folhear as páginas da revista, teremos também a impressão de 1.200 exemplares, que serão distribuídos para associados Aberje, anunciantes, conselhos da entidade, bibliotecas e fontes.



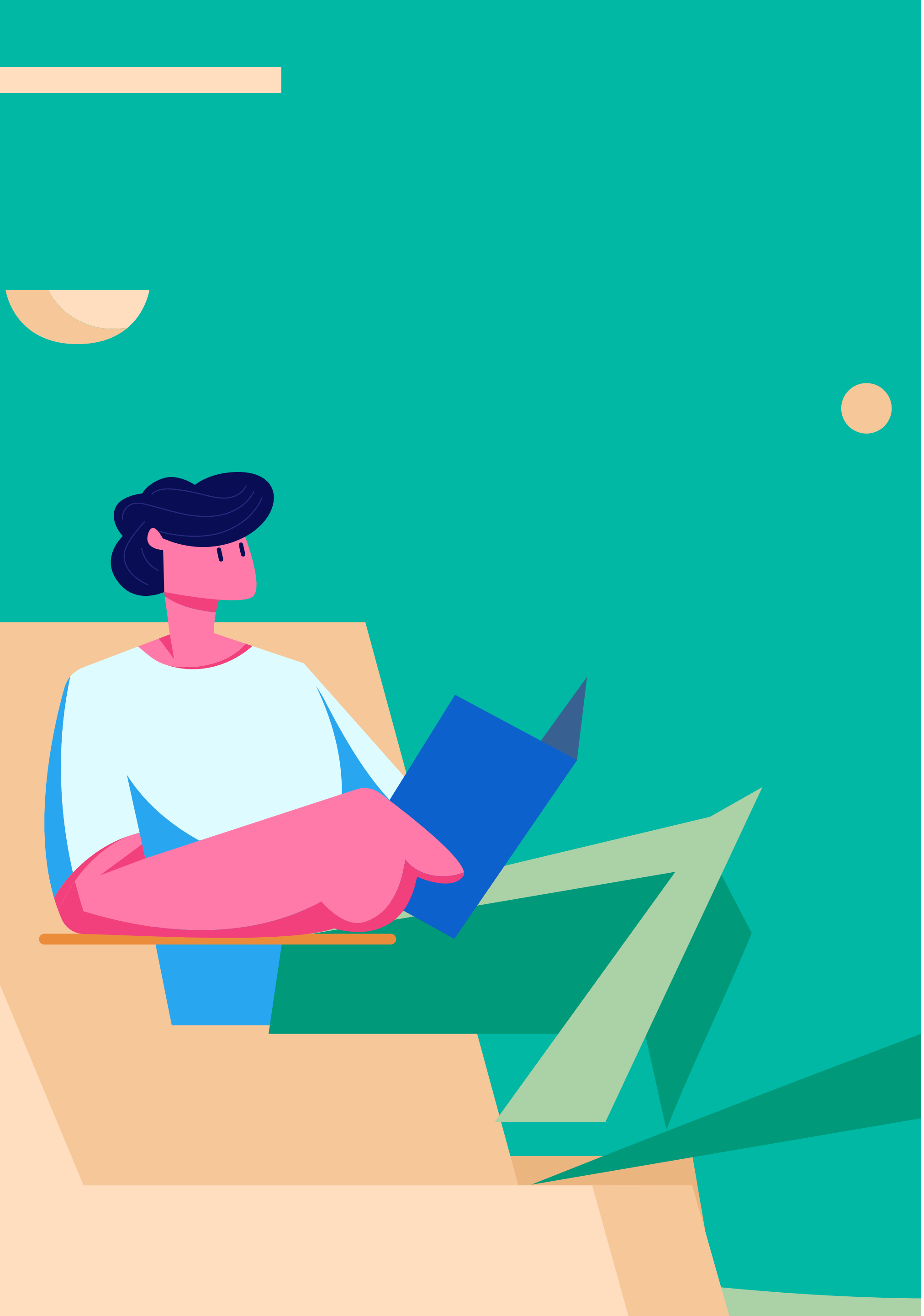
PERFIL DO LEITOR

A Aberje - Associação Brasileira de Comunicação Empresarial é uma associação profissional e científica sem fins lucrativos, que tem por objetivo discutir e promover a Comunicação Empresarial, fortalecendo a atuação do profissional e disseminando as melhores práticas da área de comunicação.

A revista Comunicação Empresarial é uma das principais fontes de conteúdo para debater as tendências do setor. Com 26 anos de atividade, é a segunda mídia especializada mais lida pelos tomadores de decisão em comunicação. É distribuída para presidentes e CEOs de empresas, profissionais de comunicação corporativa, sustentabilidade, marketing, recursos humanos, administração e outras áreas, além de estudantes, universidades e jornalistas.



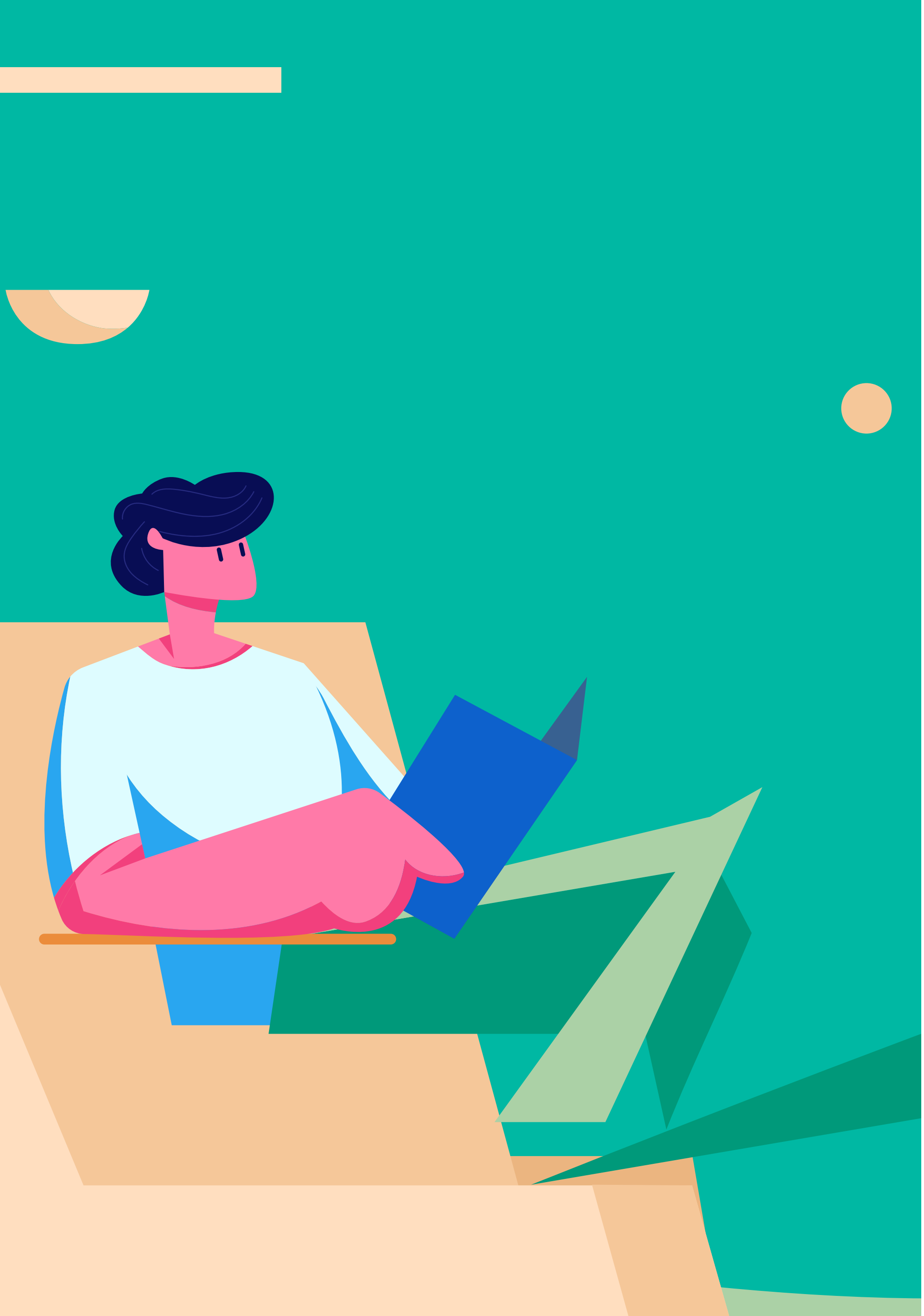
A revista semestral aborda os principais temas que influenciam as empresas e suas estratégias de comunicação.



64%
MULHERES

36%
HOMENS

41% ANALISTAS
26% GERENTES E COORDENADORES
20% DIRETORES
4% ASSISTENTES
9% OUTROS



DISTRIBUIÇÃO

32.000 CONTATOS

73% SUDESTE

9% SUL

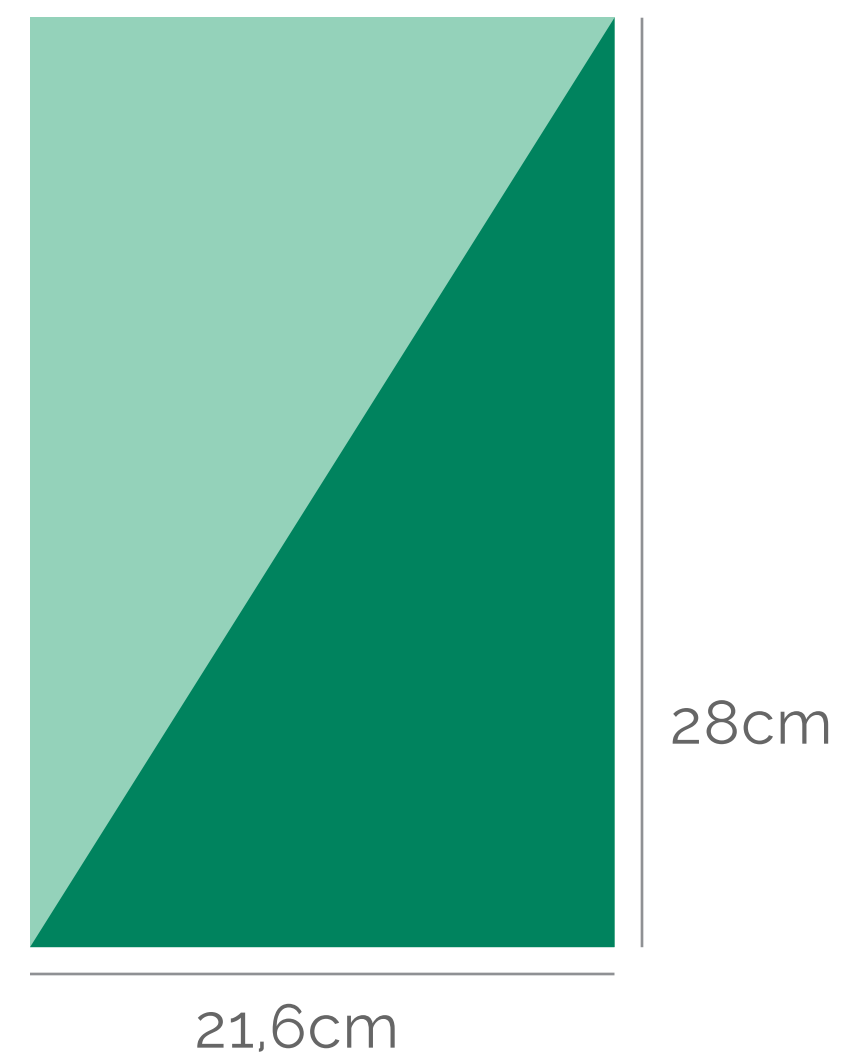
8% NORDESTE

7% CENTRO-OESTE

3% NORTE



ANÚNCIO



Página simples

R\$ 11.583,00

*Valores líquidos.



ABERJE
DIGITAL

11 5627 9090 Ramal: 845

 11 95799-3018

lidiane@aberje.com.br

 aberje.com.br@

 [aberje](https://twitter.com/aberje)

 [/aberje1967](https://facebook.com/aberje1967)