



ESTUDO DE REMUNERAÇÃO COMUNICAÇÃO ORGANIZACIONAL 2010



CONTEÚDO

- INTRODUÇÃO
- METODOLOGIA
- EMPRESAS PARTICIPANTES
- CARACTERÍSTICAS DAS EMPRESAS
- CARGOS PESQUISADOS
- RELATÓRIOS SALARIAIS POR CARGO
 - Resumo
 - Análise Detalhada
- POLÍTICAS E PRÁTICAS DE ADMINISTRAÇÃO SALARIAL
- BENEFÍCIOS

Copyright© 2010 by ABERJE.

Todos os direitos dessa publicação são reservados à ABERJE – Associação Brasileira de Comunicação Empresarial.
É proibida a duplicação ou reprodução no todo ou em parte, por qualquer meio, sem expressa autorização

METODOLOGIA

As informações foram fornecidas pelas empresas participantes, através da área de Recursos Humanos e a análise dos dados fornecidos foi realizada por consultores da DMR Consulting, com base nas respectivas estruturas (hierárquicas e de cargos e salários), tendo propiciado adequada comparabilidade dos dados (Job Match) por cargo.

Dados de Mercado

Os salários apresentados estão na forma mensal e refletem a base de 13 salários pagos ao ano.

Duas empresas possuem prática diferenciada (14 salários / ano) e tiveram seus valores convertidos para a base de 13 salários / ano através da aplicação de 7,7% sobre os salários informados.

Os valores pagos à título de Bônus e PLR (em reais e/ou em número de salários), relativos ao ano de 2009, foram convertidos para a base mensal considerando-se o total por 12 meses.

Não foram considerados na tabulação dos dados os valores de targets informados para a remuneração variável de curto prazo, assim como os valores relativos aos programas de longo prazos.

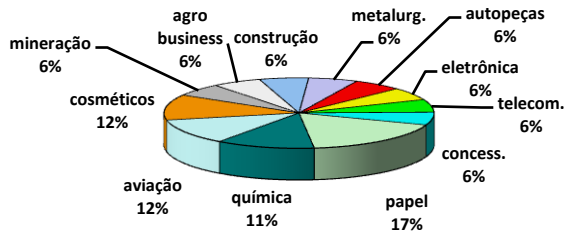
Os valores salariais de mercado foram obtidos após aplicação de metodologia estatística, tendo sido considerado, para efeito de corte, 1,5 desvio padrão.

EMPRESAS PARTICIPANTES



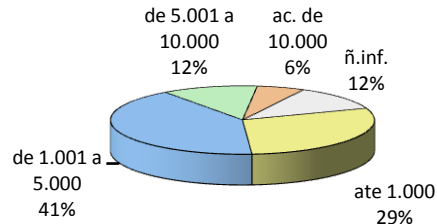
CARACTERÍSTICAS DAS EMPRESAS PARTICIPANTES

RAMO DE ATIVIDADE

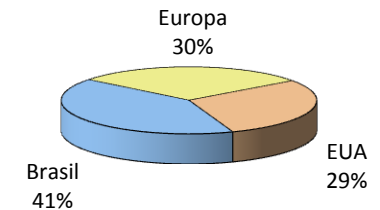


FATURAMENTO BRUTO

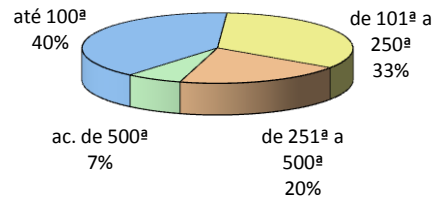
(em US\$ mm)



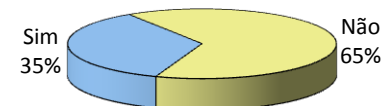
ORIGEM DO CAPITAL



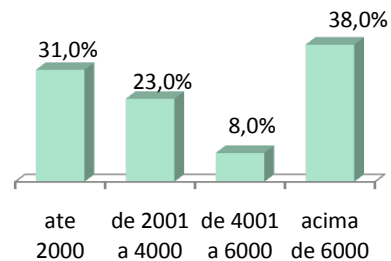
CLASSIFICAÇÃO ENTRE AS MELHORES E MAIORES (Exame 2009)



CLASSIFICADAS ENTRE AS MELHORES EMPRESAS PARA VOCÊ TRABALHAR (Você S.A. – Exame – 2009)



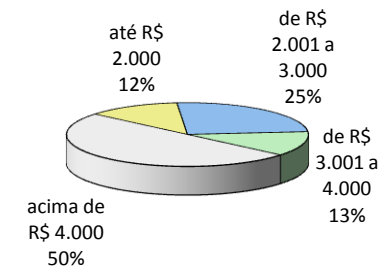
TOTAL DE FUNCIONÁRIOS



SALÁRIO MÉDIO TOTAL

MENOR	MEDIO	MAIOR
1.848,00	4.427,00	5.575,00

DISTRIBUIÇÃO DO SALÁRIO MÉDIO



CARGOS PESQUISADOS

DIRETOR DE COMUNICAÇÃO

GERENTE DE COMUNICAÇÃO

COORDENADOR DE COMUNICAÇÃO

ANALISTA DE COMUNICAÇÃO I (Jr)

ANALISTA DE COMUNICAÇÃO II (Pl)

ANALISTA DE COMUNICAÇÃO III (Sr)

SECRETÁRIA DE DIRETORIA

ASSISTENTE ADMINISTRATIVO

POLÍTICAS, PRÁTICAS E BENEFÍCIOS PESQUISADOS

BOLSA – ESTÁGIO (valores em R\$ / hora)

REAJUSTES COLETIVOS

REAJUSTES INDIVIDUAIS

VARIÁVEL DE CURTO PRAZO

TRANSFERÊNCIA

AUTOMÓVEL - DIRETORIA

AUTOMÓVEL - GERÊNCIA

ASSISTÊNCIA MÉDICA PARA EXECUTIVOS

ASSISTÊNCIA MÉDICA PARA DEMAIS NÍVEIS

ASSISTÊNCIA ODONTOLÓGICA

PREVIDÊNCIA PRIVADA

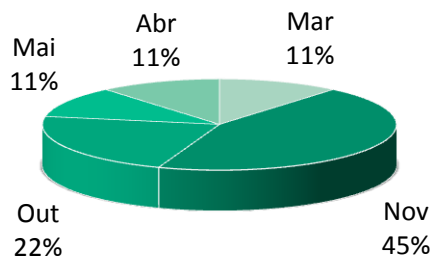
EDUCAÇÃO

SEGURO DE VIDA

ALIMENTAÇÃO

REAJUSTES COLETIVOS

DATA-BASE PARA CONCESSÃO DO REAJUSTE COLETIVO



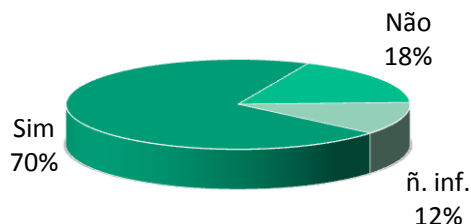
% DE REAJUSTE CONCEDIDO NA ÚLTIMA DATA-BASE

MENOR	MÉDIO	MAIOR
4,00%	5,95%	10,00%

53% aplicaram o reajuste de forma linear
47% aplicaram de forma escalonada

REAJUSTES INDIVIDUAIS

POLÍTICA PARA A CONCESSÃO DE REAJUSTES INDIVIDUAIS



% DE REAJUSTE CONCEDIDO

TIPO	MENOR	MÉDIO	MAIOR
MÉRITO	4,0%	6,9%	10,0%
PROMOÇÃO	9,0%	22,0%	40,0%

INTERVALO DE TEMPO PARA CONCESSÃO DOS REAJUSTES

TIPO	MENOR	MÉDIO	MAIOR
MÉRITO	6m	12m	24m
PROMOÇÃO	2m	7m	12m

7 empresas (41%) reportaram a adoção de verba anual (% da folha total) para concessão de reajustes individuais, sendo:
Menor: 1,5% Médio: 4,1% Maior: 7,0%



ASSOCIAÇÃO
BRASILEIRA DE
COMUNICAÇÃO
ORGANIZACIONAL

ASSOCIAÇÃO
BRASILEIRA DE
COMUNICAÇÃO
EMPRESARIAL

ASSOCIAÇÃO
BRASILEIRA DE
B R A N D I N G

VISÃO

Ser o centro de referência na produção e disseminação de conhecimento e práticas de Comunicação e Relacionamento, inspirando as organizações em suas estratégias de gestão.

MISSÃO

Articular a Comunicação das organizações por meio de iniciativas em Educação, Gestão do Conhecimento, Reconhecimento e Relacionamento, produzindo e compartilhando saber, disseminando as melhores práticas e fortalecendo o papel estratégico do comunicador.

Avenida Angélica, 1757 12º. and. - CEP 01227-200 - São Paulo - SP

Tel.: (11) 3662-3990

Site: www.aberje.com.br